



energocoaching
česko - slovenského prihraničia



Termovizní snímkování budov v obcích Zlínského kraje

EAZK nabízí zdarma termovizní snímkování budov starostům města a obcí. Cílem akce je připravit další projekty na komplexní zateplení budov z OPŽP, zjistit kvalitu zateplených budov a motivovat vlastníky rodinných a bytových domů k čerpání programu Nová zelená úsporám, která je připravována na rok 2015.

V dalším programovacím období 2014-2020 je plánována třikrát větší alokace do úspor energie ve veřejných a obytných budov a budov v průmyslu.

Budou vaše budovy zatepleny pouze, aby splnili legislativní povinnost, nebo využijete konzultací EAZK a budete Váš dům modernizovat vědomě s cílem dosáhnout maximální kvality provedení energetické modernizace? Zajistíte si tak i kvalitní vnitřního prostředí v zimě a v létě a ještě k tomu ušetříte minimálně 60% energie!

Své požadavky na modernizaci budov nahlaste na EAZK

Nejpozději do 15.12.2014 a následně Vás budeme kontaktovat.

Stojíte před rozhodnutím modernizovat svoji nemovitost?

Termovizní snímkování ukáže, kudy vám utíká nejvíce tepla.

Máte zatepleno?

Termovizní snímkování vám ukáže, zda správně, či nikoliv. V mnoha případech lze i drobné defekty způsobené nedostatečnou izolací parapet nebo ostění uplatnit na dodavateli jako reklamaci.

Vedoucím partnerem projektu je Energetická agentura Zlínského kraje, o.p.s.

Obecně prospěšná společnost je založena Zlínským krajem v roce 2006 se záměrem napomoci rozvoji území kraje, podpoře zvyšování účinnosti, efektivnosti a soběstačnosti ve využívání zdrojů energie a rozvoje zaměstnanosti.

Hlavním přeshraničním partnerem projektu je Eko-Centrum, o.z.

Základním posláním neziskového občanského sdružení je aktivně přispívat k ochraně životního prostředí a zvelebovat přírodní dědictví oravského regionu. Jeho snahou je připravovat a realizovat rozvojové projekty oravských obcí a tím všestranně podporovat trvale udržitelný rozvoj našeho regionu.

kontakt:

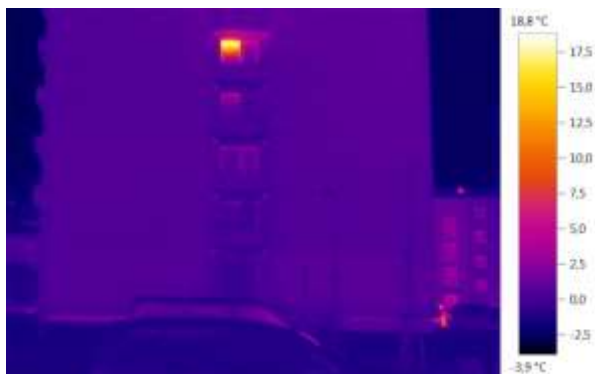
Třída Tomáše Bati 21, 761 90 Zlín,
www.eazk.cz; +420 577 043 941
info@eazk.cz

Oravský Podzámok č. 132,
027 41 Oravský Podzámok,
Slovenská republika
<http://www.enviroaktiv.sk>;
+043 238 8740;
oz.ekocentrum@gmail.com

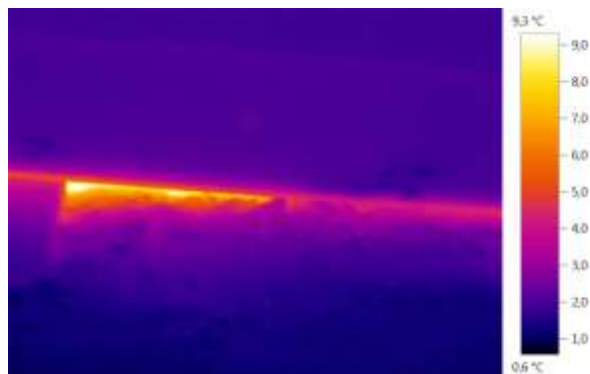
Projekt je podpořený v rámci Operačního programu cezhraničnej spolupráce Slovenská republika – Česká republika 2007-2013 na základě smlouvy číslo Z 2242032001801 o poskytnutí finančního příspěvku. Celkový rozpočet projektu je 225 159 €, přičemž podpora z ERDF činí 186 637 €. Projekt byl zahájen 1.10.2012 a bude končit 28.2.2015.



energocoaching
česko - slovenského prihraničia



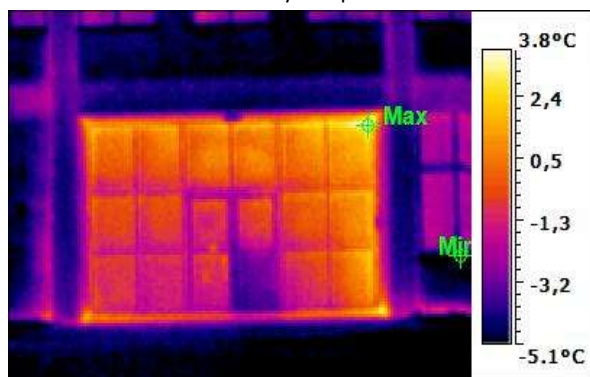
Správné zateplení obvodového pláště - otevřené okno



Defekty zateplení



Zrušení balkonových dveří, vyzdění novým materiálem, tepelné mosty po odřezání zabraďí a nekvalitně dotaženou izolací



Nově vyměněná tabule skla ve dveřích

Vedoucím partnerem projektu je Energetická agentura Zlínského kraje, o.p.s.

Obecně prospěšná společnost je založena Zlínským krajem v roce 2006 se záměrem napomoci rozvoji území kraje, podpoře zvyšování účinnosti, efektivnosti a soběstačnosti ve využívání zdrojů energie a rozvoje zaměstnanosti.

Hlavním přeshraničním partnerem projektu je Eko-Centrum, o.z.

Základním posláním neziskového občanského sdružení je aktivně přispívat k ochraně životního prostředí a zvelebovat přírodní dědictví oravského regionu. Jeho snahou je připravovat a realizovat rozvojové projekty oravských obcí a tím všestranně podporovat trvale udržitelný rozvoj našeho regionu.

kontakt:

Třída Tomáše Bati 21, 761 90 Zlín,
www.eazk.cz; +420 577 043 941
info@eazk.cz

Oravský Podzámok č. 132,
027 41 Oravský Podzámok,
Slovenská republika
<http://www.enviroaktiv.sk>;
+043 238 8740;
oz.ekocentrum@gmail.com

Projekt je podpořený v rámci Operačního programu cezhraničnej spolupráce Slovenská republika – Česká republika 2007-2013 na základě smlouvy číslo Z 2242032001801 o poskytnutí finančního příspěvku. Celkový rozpočet projektu je 225 159 €, přičemž podpora z ERDF činí 186 637 €. Projekt byl zahájen 1.10.2012 a bude končit 28.2.2015.