

Nová zpráva

Firma Energetická agentura
Zlínského kraje, o.p.s.

Tř.T.Bati
Zlín

Přístroj t885-1 Výrobní č.: 2516807
Objektiv: Standardní 30°

Objednatel Zlín-SPŠ Místo měření:

Datum měření: 30.1.2015

Zakázka

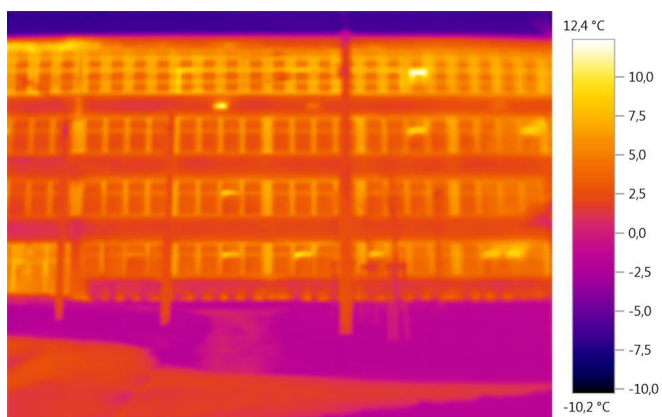
Nová zpráva

Nová zpráva

Soubor:
IR004345.BMT

Datum:
28.1.2015

Čas:
16:49:22



Parametry obrázku:

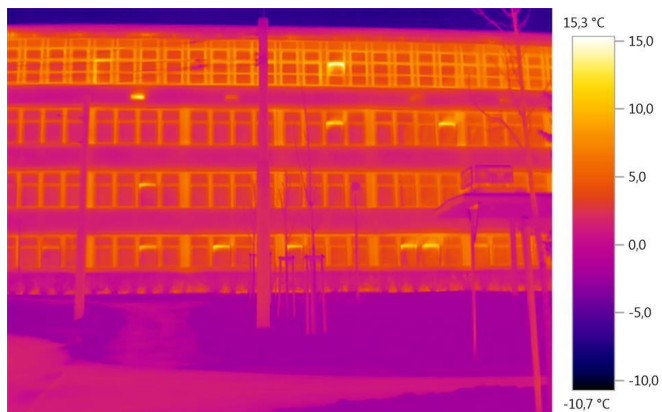
Stupeň emisivity: 0,95
Odraž. teplota [°C]: 10,0

Nová zpráva

Soubor:
IR004346.BMT

Datum:
28.1.2015

Čas:
16:49:32



Parametry obrázku:

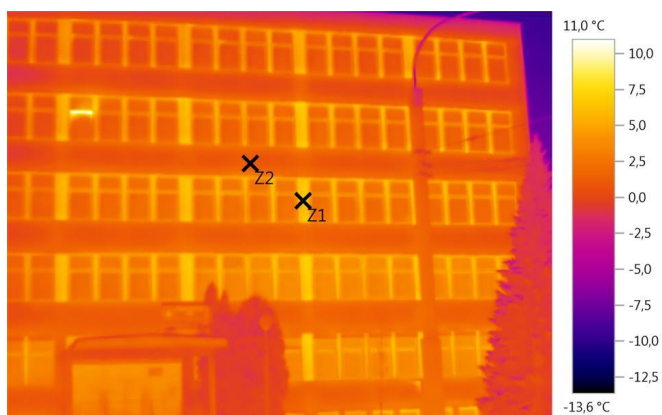
Stupeň emisivity: 0,95
Odraž. teplota [°C]: 10,0

Nová zpráva

Soubor:
IR004347.BMT

Datum:
28.1.2015

Čas:
16:50:32



Parametry obrázku:

Stupeň emisivity: 0,95
Odraž. teplota [°C]: 10,0

Značení obrázku:

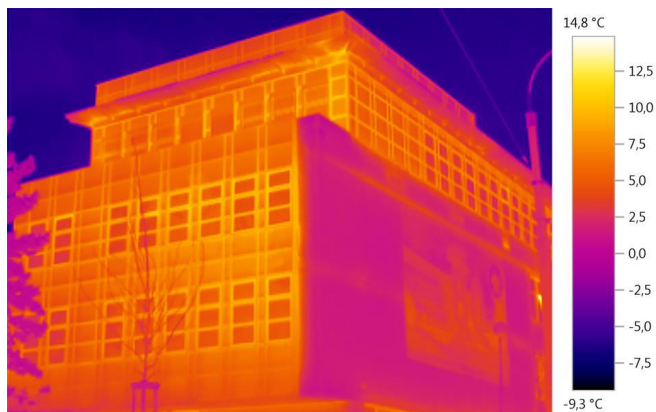
Měřený objekt	Teplota [°C]	Emisivita	Odraž. tepl. [°C]	Poznámky
Bod měření 1	6,3	0,95	10,0	-
Bod měření 2	1,2	0,95	10,0	-

Nová zpráva

Soubor:
IR004348.BMT

Datum:
28.1.2015

Čas:
16:51:23



Parametry obrázku:

Stupeň emisivity: 0,95
Odraž. teplota [°C]: 10,0

Souhrn:

Značné úniky tepla jsou patrné zejména meziokeními pilířky a také okeními rámy.