

Nová zpráva

Firma Energetická agentura
Zlínského kraje, o.p.s.

Tř.T.Bati
Zlín

Přístroj t885-1 Výrobní č.: 2516807
Objektiv: Standardní 30°

Objednatel Zlín Mostní Místo měření:

Datum měření: 28.1.2015

Zakázka

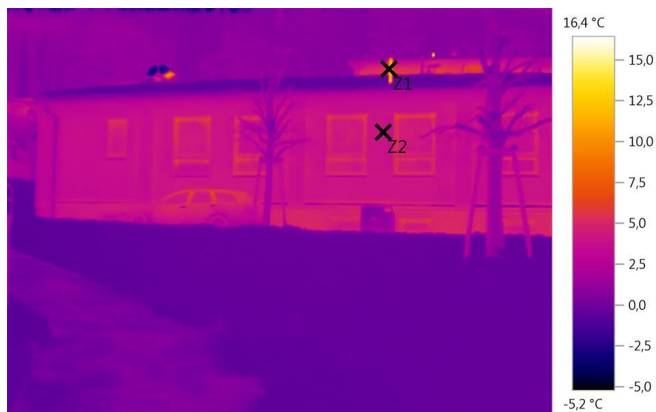
Nová zpráva

Nová zpráva

Soubor:
IR004351.BMT

Datum:
28.1.2015

Čas:
17:02:09



Parametry obrázku:

Stupeň emisivity: 0,95
Odraž. teplota [°C]: 10,0

Značení obrázku:

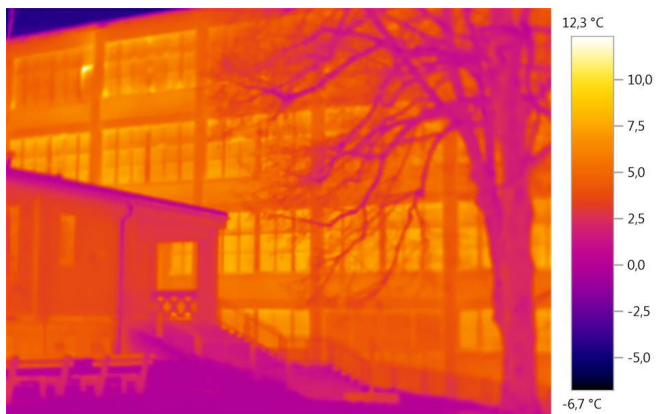
Měřený objekt	Teplota [°C]	Emisivita	Odraž. tepl. [°C]	Poznámky
Bod měření 1	9,6	0,95	10,0	-
Bod měření 2	4,0	0,95	10,0	-

Nová zpráva

Soubor:
IR004352.BMT

Datum:
28.1.2015

Čas:
17:02:33



Parametry obrázku:

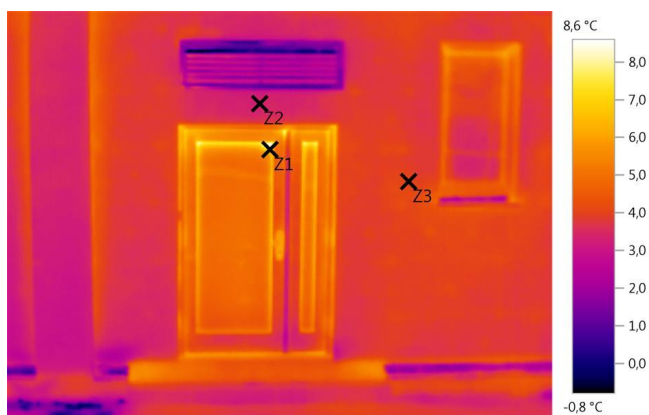
Stupeň emisivity: 0,95
Odraž. teplota [°C]: 10,0

Nová zpráva

Soubor:
IR004353.BMT

Datum:
28.1.2015

Čas:
17:03:01



Parametry obrázku:

Stupeň emisivity: 0,95
Odraž. teplota [°C]: 10,0

Značení obrázku:

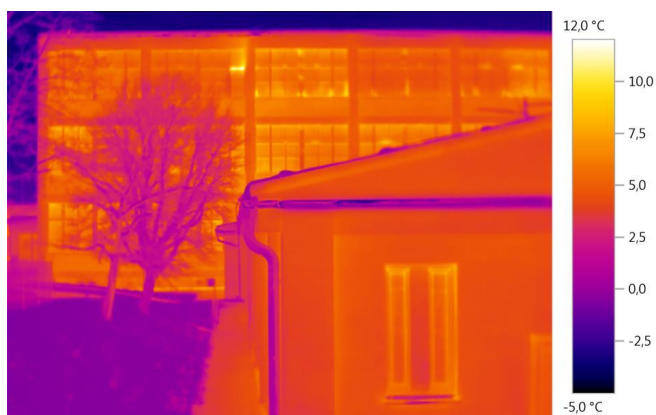
Měřený objekt	Teplota [°C]	Emisivita	Odraž. tepl. [°C]	Poznámky
Bod měření 1	7,3	0,95	10,0	-
Bod měření 2	3,3	0,95	10,0	-
Bod měření 3	4,0	0,95	10,0	-

Nová zpráva

Soubor:
IR004354.BMT

Datum:
28.1.2015

Čas:
17:03:20



Parametry obrázku:

Stupeň emisivity: 0,95
Odraž. teplota [°C]: 10,0

Souhrn:

Díky umístění objektu nelze provést měření z vhodných úhlů a vzdáleností. Vyfocené snímky nelze pokládat za průkazné při posuzování ztrát domu.