

# Velké Těšany č.p. 13

---

**Firma** Energetická agentura  
Zlínského kraje, o.p.s.  
  
Tř.T.Bati  
Zlín

---

**Přístroj** t885-1 Výrobní č.: 2516807  
Objektiv: Standardní 30°

---

**Objednatel** Velké Těšany č.p. 13 Místo měření:

Datum měření: 29.1.2015

---

**Zakázka**

## Velké Těšany č.p. 13

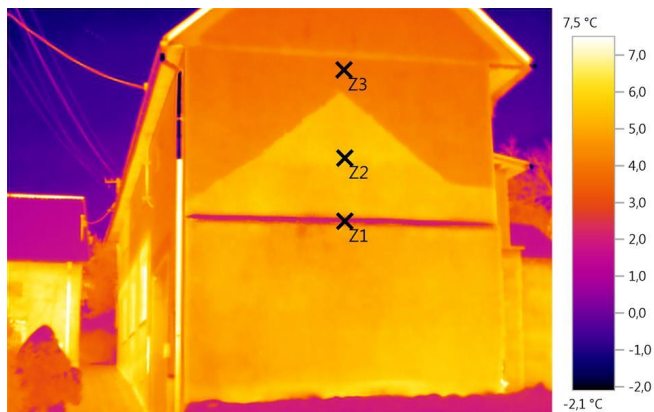
---

# Velké Těšany č.p. 13

**Soubor:**  
IR004560.BMT

**Datum:**  
29.1.2015

**Čas:**  
11:07:22



**Parametry obrázku:**

**Stupeň emisivity:** 0,95  
**Odraž. teplota [°C]:** 10,0

**Značení obrázku:**

Měřený objekt	Teplota [°C]	Emisivita	Odraž. tepl. [°C]	Poznámky
Bod měření 1	1,9	0,95	10,0	-
Bod měření 2	5,5	0,95	10,0	-
Bod měření 3	3,9	0,95	10,0	-

# Velké Těšany č.p. 13

**Soubor:**  
IR004561.BMT

**Datum:**  
29.1.2015

**Čas:**  
11:08:04



**Parametry obrázku:**

**Stupeň emisivity:** 0,95  
**Odraž. teplota [°C]:** 10,0

**Značení obrázku:**

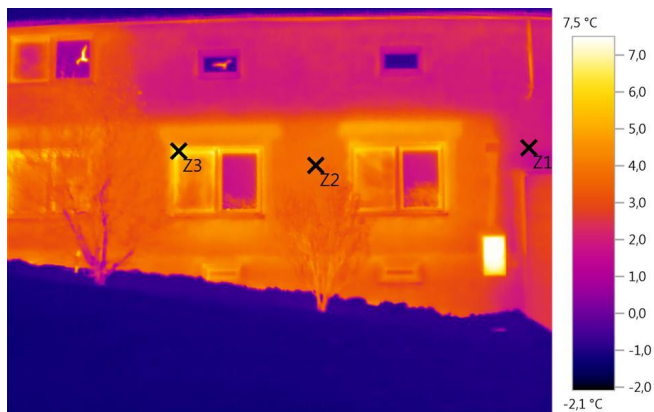
Měřený objekt	Teplota [°C]	Emisivita	Odraž. tepl. [°C]	Poznámky
Bod měření 1	2,1	0,95	10,0	-
Bod měření 2	0,9	0,95	10,0	-
Bod měření 3	2,8	0,95	10,0	-
Bod měření 4	3,0	0,95	10,0	-

# Velké Těšany č.p. 13

**Soubor:**  
IR004563.BMT

**Datum:**  
29.1.2015

**Čas:**  
11:08:35



**Parametry obrázku:**

**Stupeň emisivity:** 0,95  
**Odraž. teplota [°C]:** 10,0

**Značení obrázku:**

Měřený objekt	Teplota [°C]	Emisivita	Odraž. tepl. [°C]	Poznámky
Bod měření 1	1,9	0,95	10,0	-
Bod měření 2	3,7	0,95	10,0	-
Bod měření 3	6,3	0,95	10,0	-

**Souhrn:**

Měření termovizní kamerou bylo provedeno 29.1.2015 v dopoledních hodinách, kdy bylo zataženo a teplota 0 °C. Na prvním snímku je patrná dostavba druhého nadzemního patra. Z druhého snímku lze vyčíst, že vyšší ztráty jsou z vytápěných místností v přízemí.

18.2.2015 , \_\_\_\_\_