

Nová zpráva

Firma Energetická agentura
Zlínského kraje, o.p.s.

Tř.T.Bati
Zlín

Přístroj t885-1 Výrobní č.: 2516807
Objektiv: Standardní 30°

Objednatel Otrokovice - ZUŠ Místo měření:

Datum měření: 3.2.2015

Zakázka

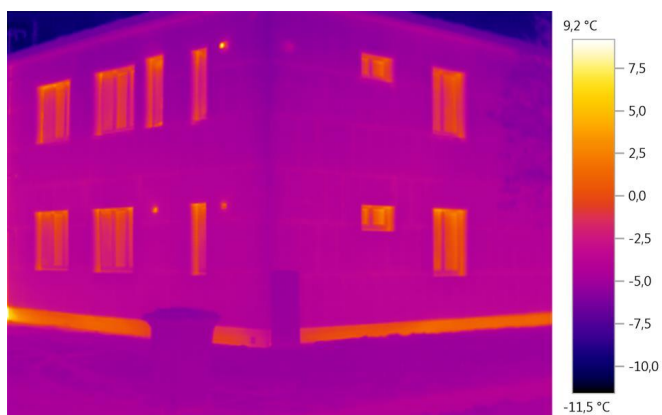
Nová zpráva

Nová zpráva

Soubor:
IR004681.BMT

Datum:
3.2.2015

Čas:
5:47:49



Parametry obrázku:

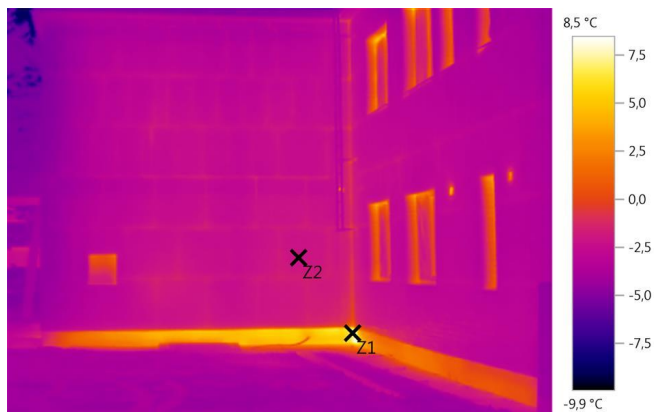
Stupeň emisivity: 0,95
Odraž. teplota [°C]: 10,0

Nová zpráva

Soubor:
IR004682.BMT

Datum:
3.2.2015

Čas:
5:48:06



Parametry obrázku:

Stupeň emisivity: 0,95
Odraž. teplota [°C]: 10,0

Značení obrázku:

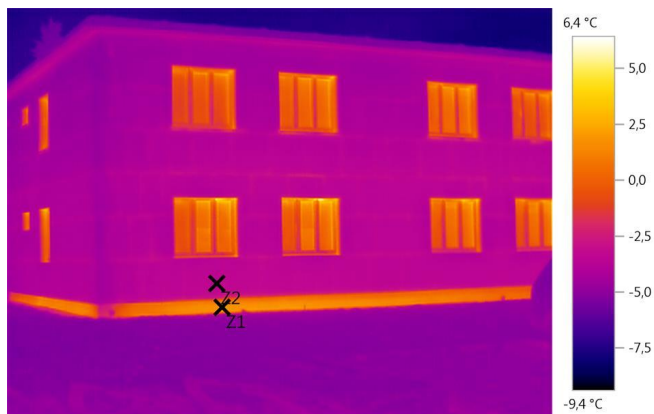
Měřený objekt	Teplota [°C]	Emisivita	Odraž. tepl. [°C]	Poznámky
Bod měření 1	7,4	0,95	10,0	-
Bod měření 2	-2,1	0,95	10,0	-

Nová zpráva

Soubor:
IR004683.BMT

Datum:
3.2.2015

Čas:
5:48:50



Parametry obrázku:

Stupeň emisivity: 0,95
Odraž. teplota [°C]: 10,0

Značení obrázku:

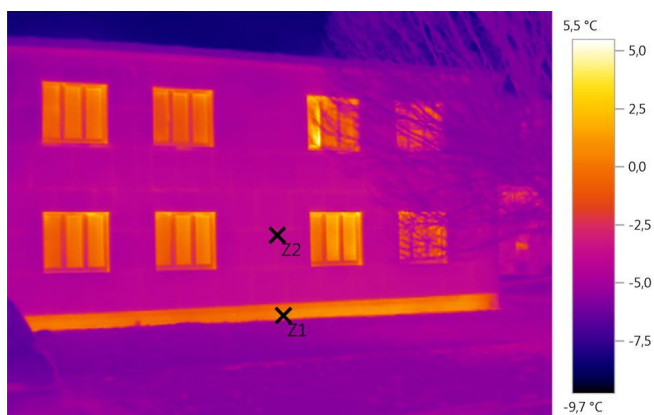
Měřený objekt	Teplota [°C]	Emisivita	Odraž. tepl. [°C]	Poznámky
Bod měření 1	1,8	0,95	10,0	-
Bod měření 2	-3,4	0,95	10,0	-

Nová zpráva

Soubor:
IR004684.BMT

Datum:
3.2.2015

Čas:
5:49:10



Parametry obrázku:

Stupeň emisivity: 0,95
Odraž. teplota [°C]: 10,0

Značení obrázku:

Měřený objekt	Teplota [°C]	Emisivita	Odraž. tepl. [°C]	Poznámky
Bod měření 1	0,4	0,95	10,0	-
Bod měření 2	-3,8	0,95	10,0	-

Souhrn:

Budova základní umělecké školy vykazuje největší ztráty tepla soklem a následně pak otvory.