

Nová zpráva

Firma Energetická agentura
Zlínského kraje, o.p.s.

Tř.T.Bati
Zlín

Přístroj t885-1 Výrobní č.: 2516807
Objektiv: Standardní 30°

Objednatel Kroměříž - ZŠ speciální Místo měření:

Datum měření: 4.2.2015

Zakázka

Nová zpráva

Nová zpráva

Soubor:
IR004829.BMT

Datum:
4.2.2015

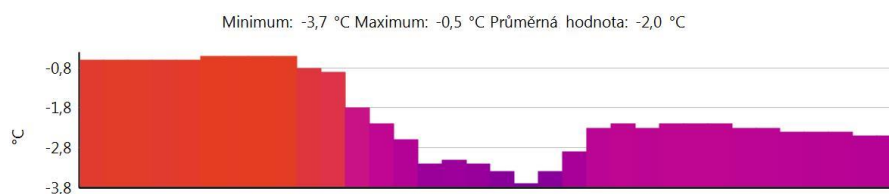
Čas:
6:11:17



Parametry obrázku:

Stupeň emisivity: 0,95
Odraž. teplota [°C]: 10,0

Linie profilu:



Nová zpráva

Soubor:
IR004830.BMT

Datum:
4.2.2015

Čas:
6:11:32



Parametry obrázku:

Stupeň emisivity: 0,95
Odraž. teplota [°C]: 10,0

Značení obrázku:

Měřený objekt	Teplota [°C]	Emisivita	Odraž. tepl. [°C]	Poznámky
Bod měření 1	2,8	0,95	10,0	-
Bod měření 2	-1,2	0,95	10,0	-
Bod měření 3	-0,3	0,95	10,0	-

Souhrn:

Škola se nachází v historickém centru Kroměříže a veškeré konstrukce vykazují značné ztráty tepla.