

# Nová zpráva

---

**Firma** Energetická agentura  
Zlínského kraje, o.p.s.  
  
Tř.T.Bati  
Zlín

---

**Přístroj** t885-1 Výrobní č.: 2516807  
Objektiv: Standardní 30°

---

**Objednatel** Kroměříž - Střední škola  
hotelová a služeb Místo měření:

Datum měření: 4.2.2015

---

**Zakázka**

## Nová zpráva

---

## Nová zpráva

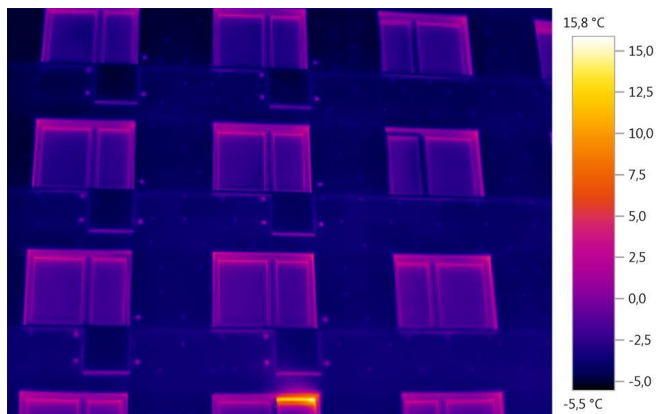
---

**Soubor:**  
IR004795.BMT

**Datum:**  
4.2.2015

**Čas:**  
5:40:03

---



**Parametry obrázku:**

**Stupeň emisivity:** 0,95  
**Odraž. teplota [°C]:** 10,0

---

## Nová zpráva

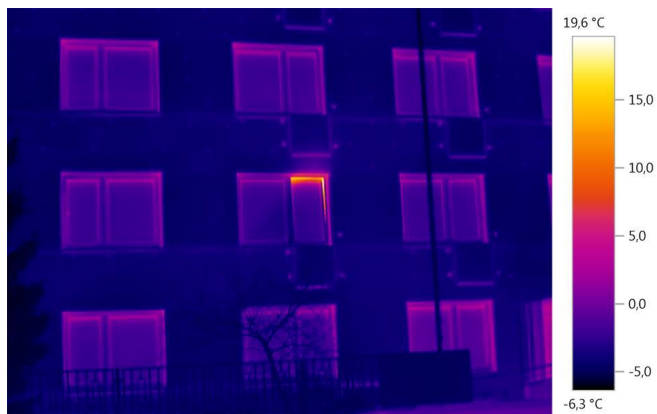
---

**Soubor:**  
IR004796.BMT

**Datum:**  
4.2.2015

**Čas:**  
5:40:29

---



**Parametry obrázku:**

**Stupeň emisivity:** 0,95  
**Odraž. teplota [°C]:** 10,0

---

## Nová zpráva

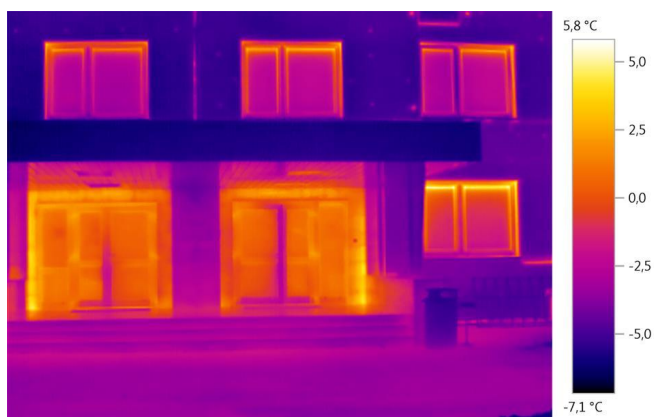
---

**Soubor:**  
IR004797.BMT

**Datum:**  
4.2.2015

**Čas:**  
5:40:49

---



**Parametry obrázku:**

**Stupeň emisivity:** 0,95  
**Odraž. teplota [°C]:** 10,0

---

## Nová zpráva

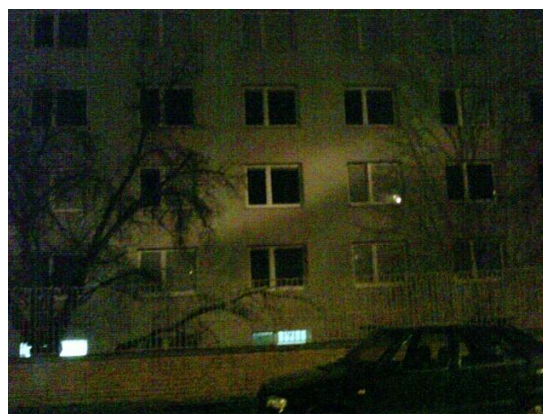
---

**Soubor:**  
IR004798.BMT

**Datum:**  
4.2.2015

**Čas:**  
5:41:15

---



**Parametry obrázku:**

**Stupeň emisivity:** 0,95  
**Odraž. teplota [°C]:** 10,0

---

## Nová zpráva

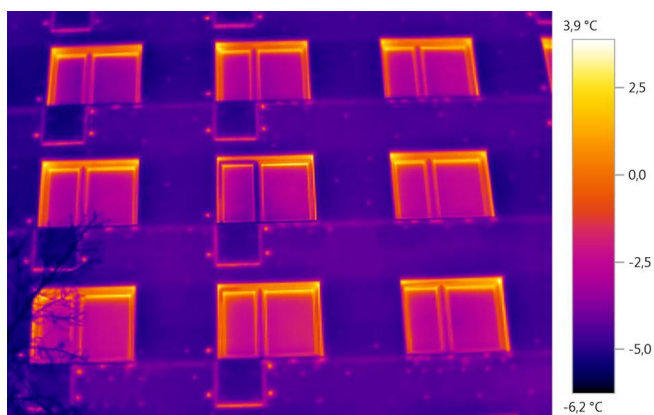
---

**Soubor:**  
IR004799.BMT

**Datum:**  
4.2.2015

**Čas:**  
5:41:31

---



**Parametry obrázku:**

**Stupeň emisivity:** 0,95  
**Odraž. teplota [°C]:** 10,0

---

## Nová zpráva

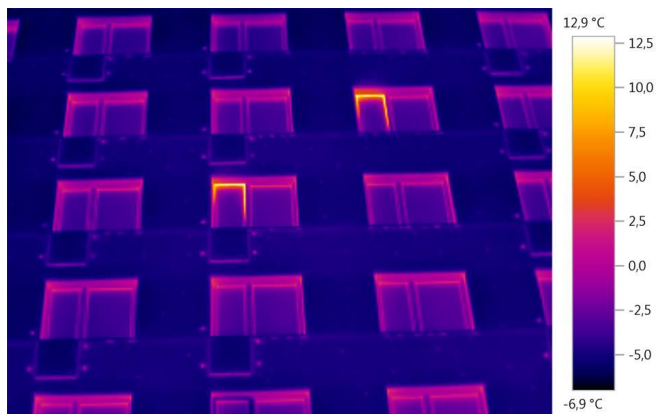
---

**Soubor:**  
IR004800.BMT

**Datum:**  
4.2.2015

**Čas:**  
5:41:48

---



**Parametry obrázku:**

**Stupeň emisivity:** 0,95  
**Odraž. teplota [°C]:** 10,0

---



## Nová zpráva

---

**Soubor:**  
IR004801.BMT

**Datum:**  
4.2.2015

**Čas:**  
5:44:06

---



**Parametry obrázku:**

**Stupeň emisivity:** 0,95  
**Odraž. teplota [°C]:** 10,0

---

## Nová zpráva

---

**Soubor:**  
IR004802.BMT

**Datum:**  
4.2.2015

**Čas:**  
5:44:36

---



**Parametry obrázku:**

**Stupeň emisivity:** 0,95  
**Odraž. teplota [°C]:** 10,0

---

## Nová zpráva

**Soubor:**  
IR004803.BMT

**Datum:**  
4.2.2015

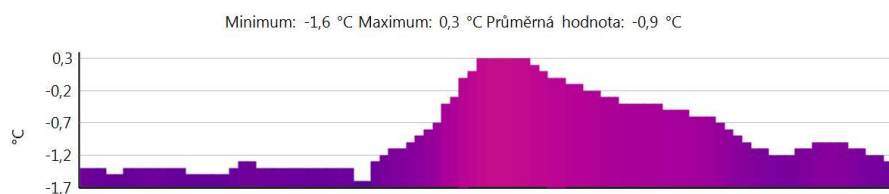
**Čas:**  
5:45:14



### Parametry obrázku:

**Stupeň emisivity:** 0,95  
**Odraž. teplota [°C]:** 10,0

### Linie profilu:



## Nová zpráva

Soubor:  
IR004805.BMT

Datum:  
4.2.2015

Čas:  
5:46:27



### Parametry obrázku:

Stupeň emisivity: 0,95  
Odraž. teplota [°C]: 10,0

### Značení obrázku:

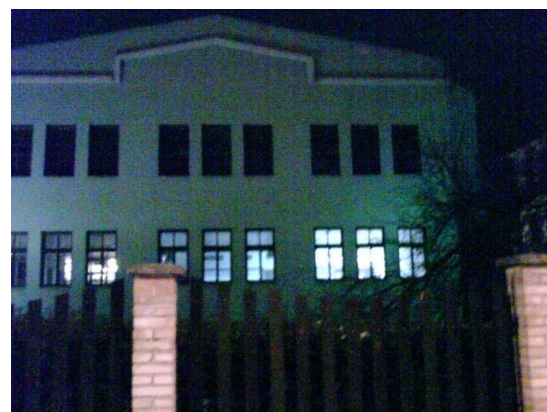
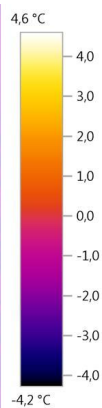
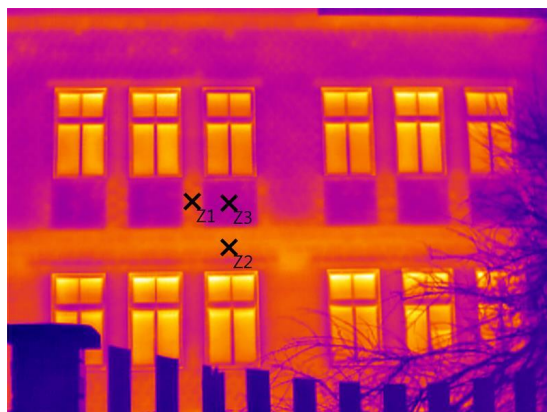
Měřený objekt	Teplota [°C]	Emisivita	Odraž. tepl. [°C]	Poznámky
Bod měření 1	2,3	0,95	10,0	-
Bod měření 2	-0,1	0,95	10,0	-

# Nová zpráva

**Soubor:**  
IR004806.BMT

**Datum:**  
4.2.2015

**Čas:**  
5:47:37



**Parametry obrázku:**

**Stupeň emisivity:** 0,95  
**Odraž. teplota [°C]:** 10,0

**Značení obrázku:**

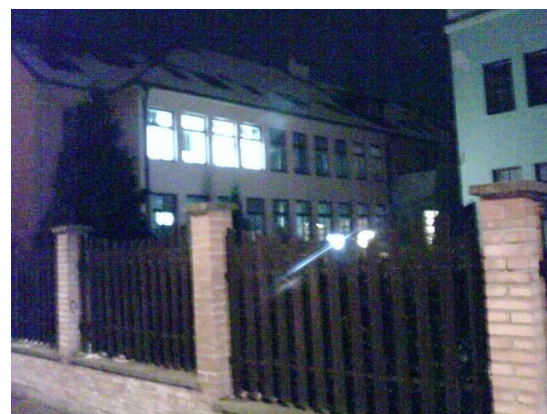
Měřený objekt	Teplota [°C]	Emisivita	Odraž. tepl. [°C]	Poznámky
Bod měření 1	0,4	0,95	10,0	-
Bod měření 2	1,0	0,95	10,0	-
Bod měření 3	-1,3	0,95	10,0	-

## Nová zpráva

Soubor:  
IR004809.BMT

Datum:  
4.2.2015

Čas:  
5:48:28



### Parametry obrázku:

Stupeň emisivity: 0,95  
Odraž. teplota [°C]: 10,0

### Značení obrázku:

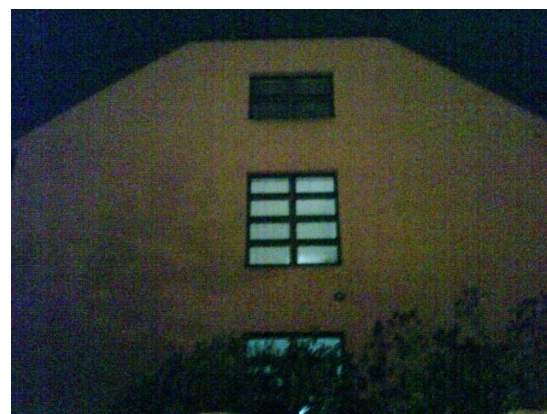
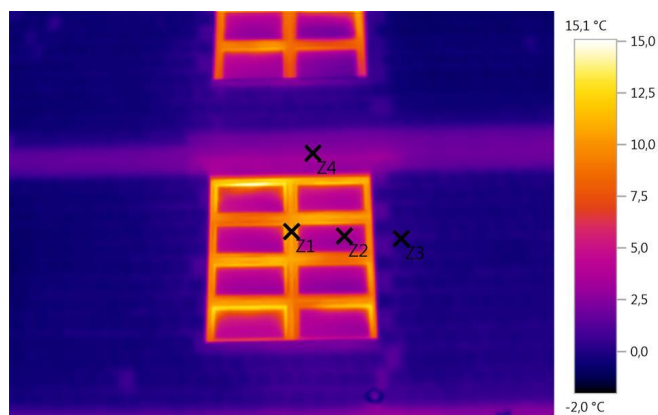
Měřený objekt	Teplota [°C]	Emisivita	Odraž. tepl. [°C]	Poznámky
Bod měření 1	0,0	0,95	10,0	-
Bod měření 2	0,5	0,95	10,0	-

# Nová zpráva

**Soubor:**  
IR004811.BMT

**Datum:**  
4.2.2015

**Čas:**  
5:49:36



**Parametry obrázku:**

**Stupeň emisivity:** 0,95  
**Odraž. teplota [°C]:** 10,0

**Značení obrázku:**

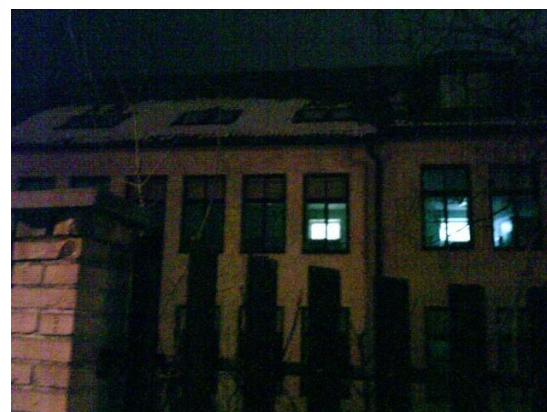
Měřený objekt	Teplota [°C]	Emisivita	Odraž. tepl. [°C]	Poznámky
Bod měření 1	11,0	0,95	10,0	-
Bod měření 2	3,4	0,95	10,0	-
Bod měření 3	0,2	0,95	10,0	-
Bod měření 4	2,8	0,95	10,0	-

# Nová zpráva

**Soubor:**  
IR004815.BMT

**Datum:**  
4.2.2015

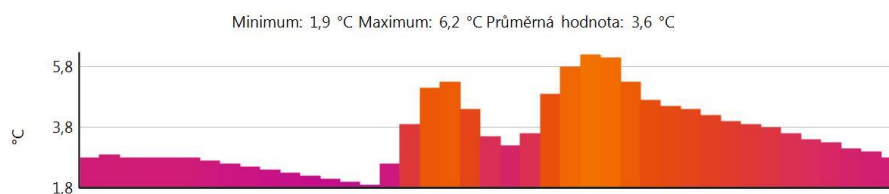
**Čas:**  
5:52:00



**Parametry obrázku:**

**Stupeň emisivity:** 0,95  
**Odraž. teplota [°C]:** 10,0

**Linie profilu:**



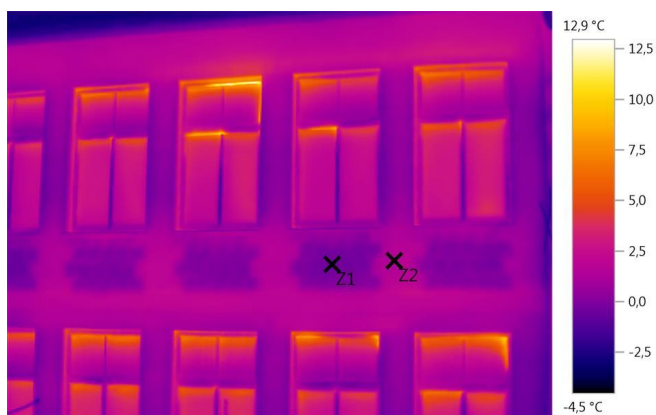


# Nová zpráva

**Soubor:**  
IR004816.BMT

**Datum:**  
4.2.2015

**Čas:**  
5:52:25



**Parametry obrázku:**

**Stupeň emisivity:** 0,95  
**Odraž. teplota [°C]:** 10,0

**Značení obrázku:**

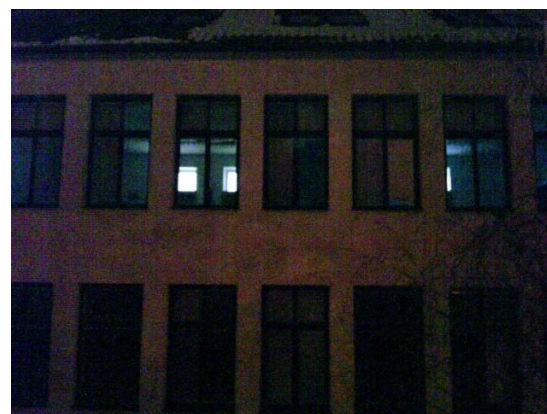
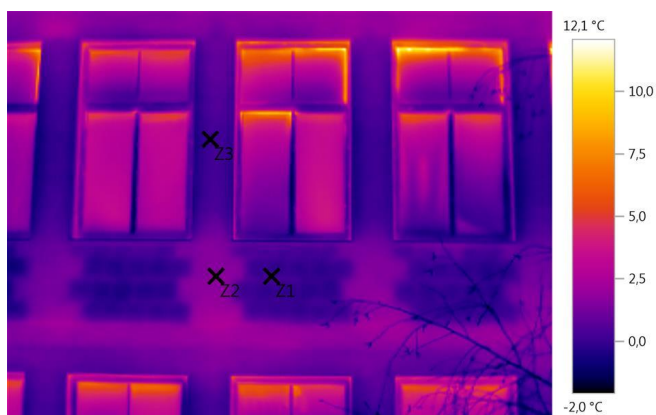
Měřený objekt	Teplota [°C]	Emisivita	Odraž. tepl. [°C]	Poznámky
Bod měření 1	-0,4	0,95	10,0	-
Bod měření 2	1,6	0,95	10,0	-

# Nová zpráva

**Soubor:**  
IR004817.BMT

**Datum:**  
4.2.2015

**Čas:**  
5:53:06



### Parametry obrázku:

**Stupeň emisivity:** 0,95  
**Odraž. teplota [°C]:** 10,0

### Značení obrázku:

Měřený objekt	Teplota [°C]	Emisivita	Odraž. tepl. [°C]	Poznámky
Bod měření 1	0,2	0,95	10,0	-
Bod měření 2	1,7	0,95	10,0	-
Bod měření 3	0,1	0,95	10,0	-

### Souhrn:

Na smíncích jsou patrné zazdivky otvorových prvků, které mají následně lepší tepelně izolační vlastnosti než původní stěny.