

Nová zpráva

Firma Energetická agentura
Zlínského kraje, o.p.s.

Tř.T.Bati
Zlín

Přístroj t885-1 Výrobní č.: 2516807
Objektiv: Standardní 30°

Objednatel Kroměříž COPT Místo měření:

Datum měření: 5.2.2015

Zakázka

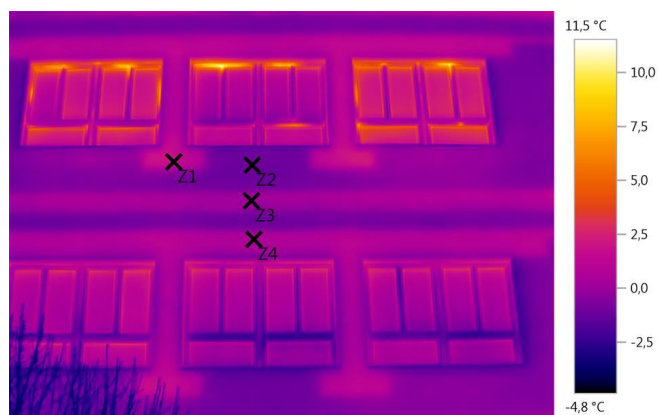
Nová zpráva

Nová zpráva

Soubor:
IR004840.BMT

Datum:
4.2.2015

Čas:
6:22:19



Parametry obrázku:

Stupeň emisivity: 0,95
Odraž. teplota [°C]: 10,0

Značení obrázku:

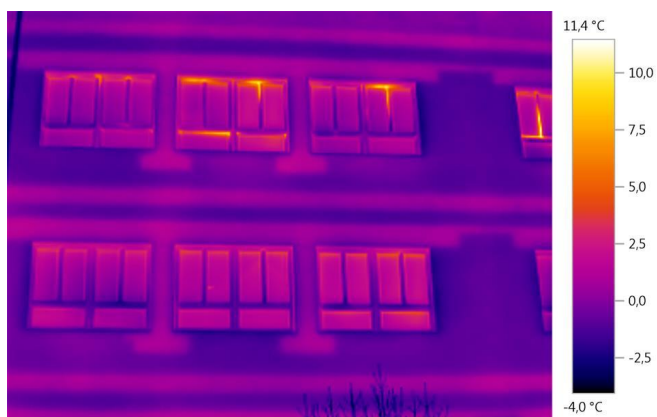
Měřený objekt	Teplota [°C]	Emisivita	Odraž. tepl. [°C]	Poznámky
Bod měření 1	1,7	0,95	10,0	-
Bod měření 2	-1,0	0,95	10,0	-
Bod měření 3	0,1	0,95	10,0	-
Bod měření 4	0,6	0,95	10,0	-

Nová zpráva

Soubor:
IR004842.BMT

Datum:
4.2.2015

Čas:
6:23:23



Parametry obrázku:

Stupeň emisivity: 0,95
Odraž. teplota [°C]: 10,0

Nová zpráva

Soubor:
IR004844.BMT

Datum:
4.2.2015

Čas:
6:24:35



Parametry obrázku:

Stupeň emisivity: 0,95
Odraž. teplota [°C]: 10,0

Značení obrázku:

Měřený objekt	Teplota [°C]	Emisivita	Odraž. tepl. [°C]	Poznámky
Bod měření 1	6,6	0,95	10,0	-
Bod měření 2	2,9	0,95	10,0	-
Bod měření 3	-0,4	0,95	10,0	-
Bod měření 4	-0,7	0,95	10,0	-

Nová zpráva

Soubor:
IR004845.BMT

Datum:
4.2.2015

Čas:
6:25:15



Parametry obrázku:

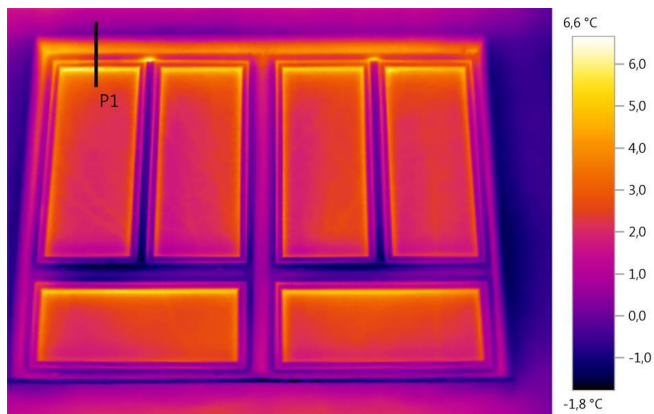
Stupeň emisivity: 0,95
Odraž. teplota [°C]: 10,0

Nová zpráva

Soubor:
IR004846.BMT

Datum:
4.2.2015

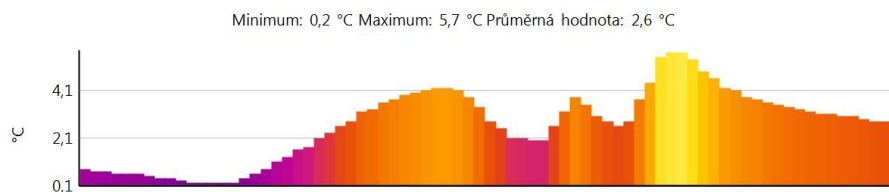
Čas:
6:25:35



Parametry obrázku:

Stupeň emisivity: 0,95
Odraž. teplota [°C]: 10,0

Linie profilu:



Nová zpráva

Soubor:
IR004847.BMT

Datum:
4.2.2015

Čas:
6:26:07



Parametry obrázku:

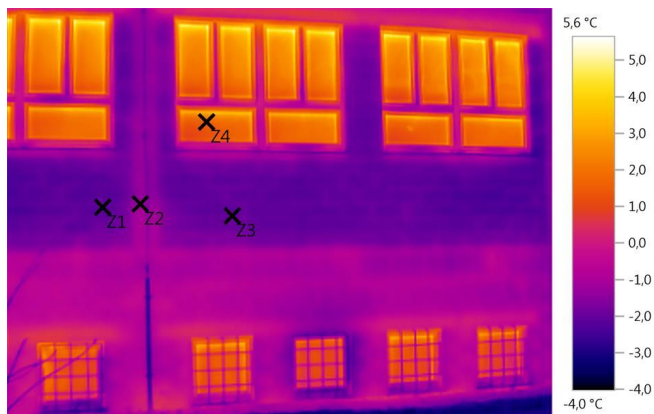
Stupeň emisivity: 0,95
Odraž. teplota [°C]: 10,0

Nová zpráva

Soubor:
IR004850.BMT

Datum:
4.2.2015

Čas:
6:27:24



Parametry obrázku:

Stupeň emisivity: 0,95
Odraž. teplota [°C]: 10,0

Značení obrázku:

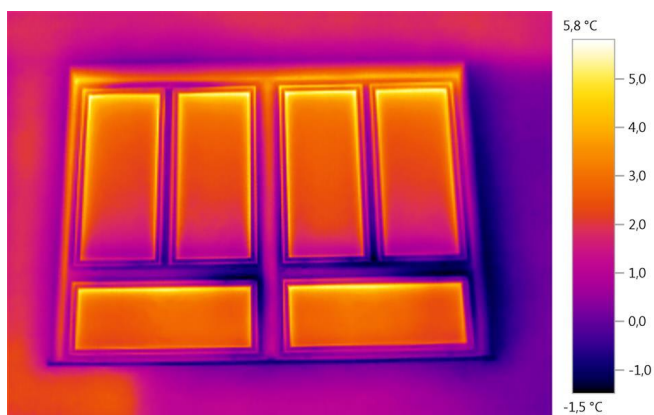
Měřený objekt	Teplota [°C]	Emisivita	Odraž. tepl. [°C]	Poznámky
Bod měření 1	-2,2	0,95	10,0	-
Bod měření 2	-1,2	0,95	10,0	-
Bod měření 3	-2,0	0,95	10,0	-
Bod měření 4	1,7	0,95	10,0	-

Nová zpráva

Soubor:
IR004853.BMT

Datum:
4.2.2015

Čas:
6:30:02



Parametry obrázku:

Stupeň emisivity: 0,95
Odraž. teplota [°C]: 10,0

Souhrn:

Budova SŠ-COPT v Kroměříži díky výměně oken nedosahuje takových tepelným ztrát. Patrné jsou pouze úniky

30.3.2015 , _____