

Nová zpráva

Firma Energetická agentura
Zlínského kraje, o.p.s.

Tř.T.Bati
Zlín

Přístroj t885-1 Výrobní č.: 2516807
Objektiv: Standardní 30°

Objednatel Zlín KNTB Místo měření:

Datum měření: 30.1.2015

Zakázka

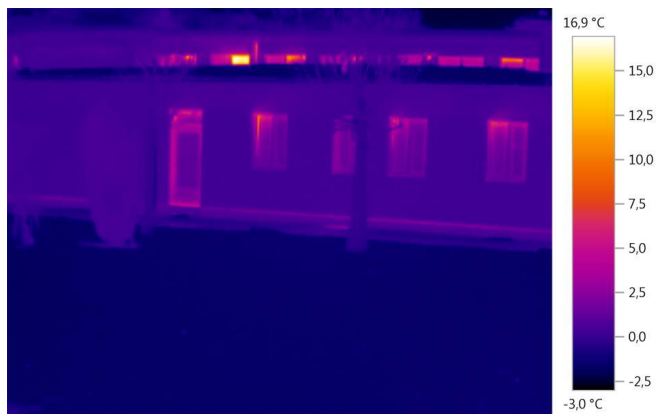
Nová zpráva

Nová zpráva

Soubor:
IR004626.BMT

Datum:
30.1.2015

Čas:
6:14:31



Parametry obrázku:

Stupeň emisivity: 0,95
Odraž. teplota [°C]: 10,0

Nová zpráva

Soubor:
IR004627.BMT

Datum:
30.1.2015

Čas:
6:15:22



Parametry obrázku:

Stupeň emisivity: 0,95
Odraž. teplota [°C]: 10,0

Značení obrázku:

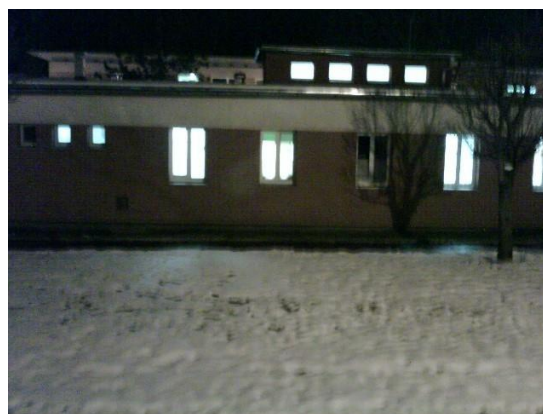
Měřený objekt	Teplota [°C]	Emisivita	Odraž. tepl. [°C]	Poznámky
Bod měření 1	3,9	0,95	10,0	-
Bod měření 2	0,7	0,95	10,0	-

Nová zpráva

Soubor:
IR004628.BMT

Datum:
30.1.2015

Čas:
6:15:51



Parametry obrázku:

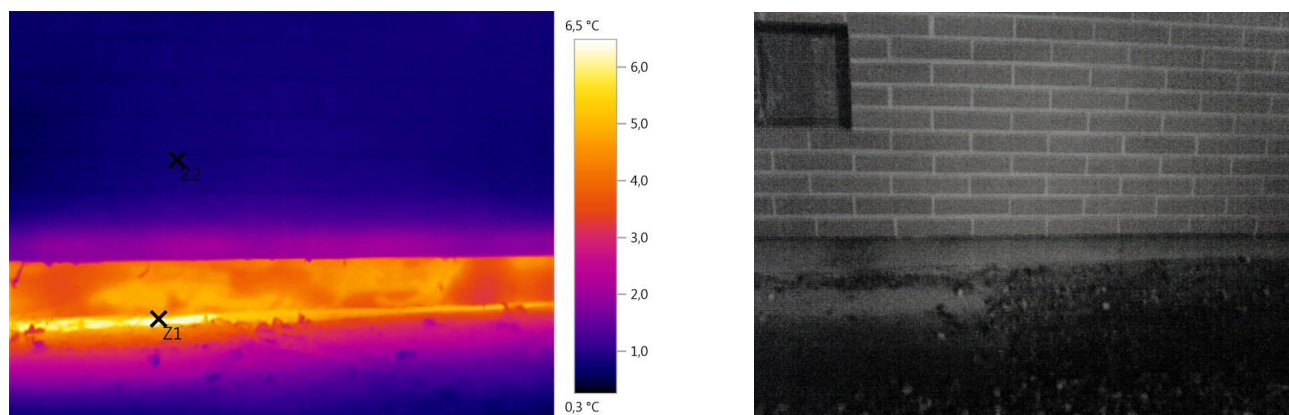
Stupeň emisivity: 0,95
Odraž. teplota [°C]: 10,0

Nová zpráva

Soubor:
IR004629.BMT

Datum:
30.1.2015

Čas:
6:16:25



Parametry obrázku:

Stupeň emisivity: 0,95
Odraž. teplota [°C]: 10,0

Značení obrázku:

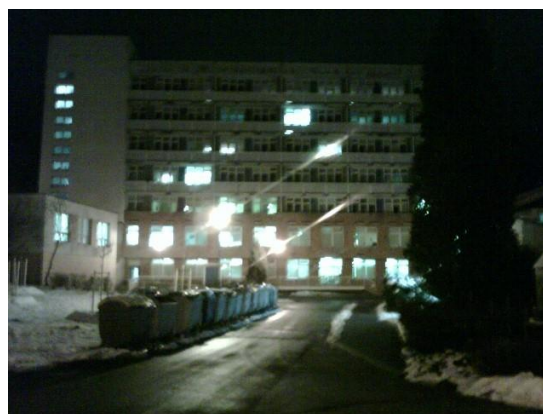
Měřený objekt	Teplota [°C]	Emisivita	Odraž. tepl. [°C]	Poznámky
Bod měření 1	6,1	0,95	10,0	-
Bod měření 2	0,8	0,95	10,0	-

Nová zpráva

Soubor:
IR004630.BMT

Datum:
30.1.2015

Čas:
6:17:55



Parametry obrázku:

Stupeň emisivity: 0,95
Odraž. teplota [°C]: 10,0

Nová zpráva

Soubor:
IR004631.BMT

Datum:
30.1.2015

Čas:
6:18:08



Parametry obrázku:

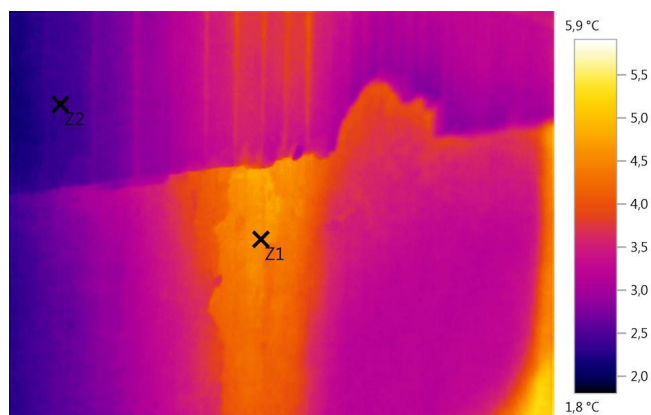
Stupeň emisivity: 0,95
Odraž. teplota [°C]: 10,0

Nová zpráva

Soubor:
IR004632.BMT

Datum:
30.1.2015

Čas:
6:20:47



Parametry obrázku:

Stupeň emisivity: 0,95
Odraž. teplota [°C]: 10,0

Značení obrázku:

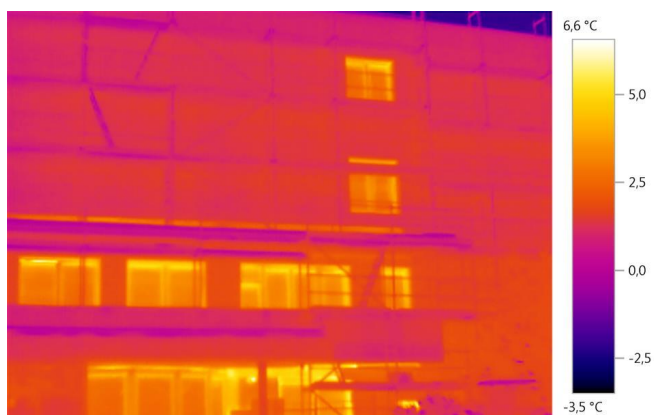
Měřený objekt	Teplota [°C]	Emisivita	Odraž. tepl. [°C]	Poznámky
Bod měření 1	4,5	0,95	10,0	-
Bod měření 2	2,3	0,95	10,0	-

Nová zpráva

Soubor:
IR004633.BMT

Datum:
30.1.2015

Čas:
6:22:17



Parametry obrázku:

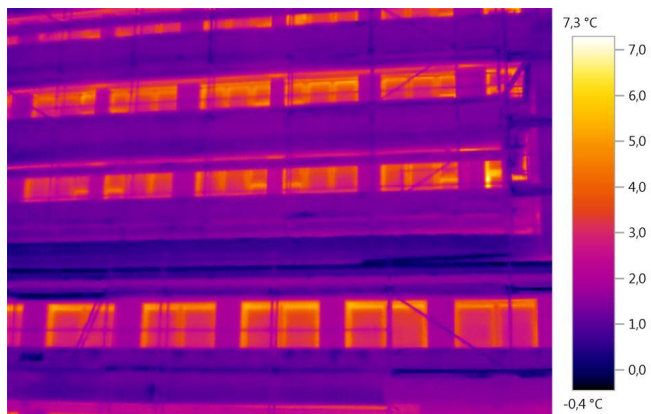
Stupeň emisivity: 0,95
Odraž. teplota [°C]: 10,0

Nová zpráva

Soubor:
IR004634.BMT

Datum:
30.1.2015

Čas:
6:22:29



Parametry obrázku:

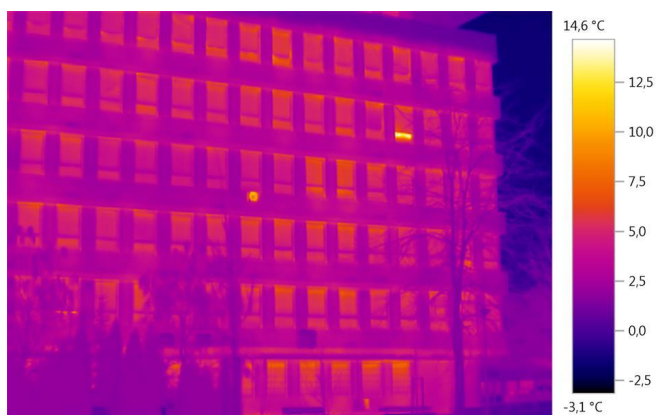
Stupeň emisivity: 0,95
Odraž. teplota [°C]: 10,0

Nová zpráva

Soubor:
IR004635.BMT

Datum:
30.1.2015

Čas:
6:23:25



Parametry obrázku:

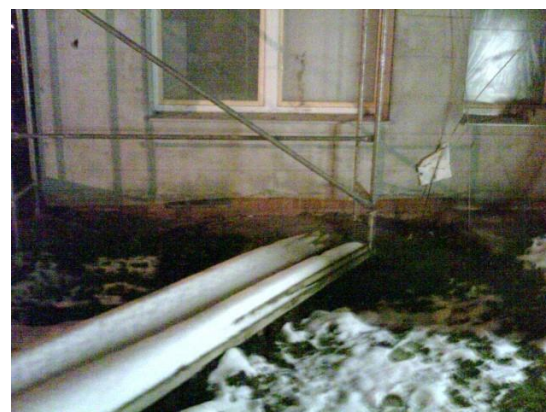
Stupeň emisivity: 0,95
Odraž. teplota [°C]: 10,0

Nová zpráva

Soubor:
IR004637.BMT

Datum:
30.1.2015

Čas:
6:24:43



Parametry obrázku:

Stupeň emisivity: 0,95
Odraž. teplota [°C]: 10,0

Značení obrázku:

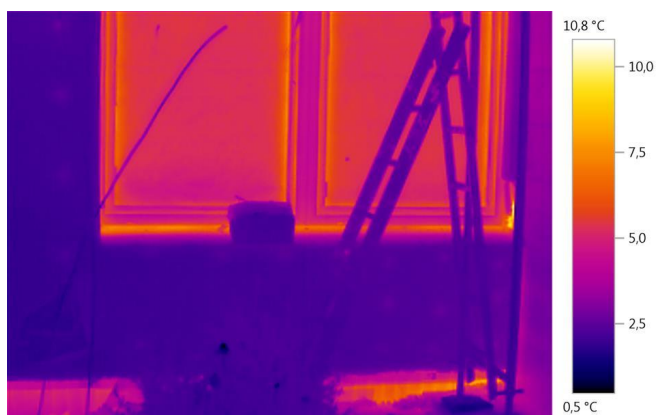
Měřený objekt	Teplota [°C]	Emisivita	Odraž. tepl. [°C]	Poznámky
Bod měření 1	4,6	0,95	10,0	-
Bod měření 2	2,0	0,95	10,0	-

Nová zpráva

Soubor:
IR004638.BMT

Datum:
30.1.2015

Čas:
6:25:02



Parametry obrázku:

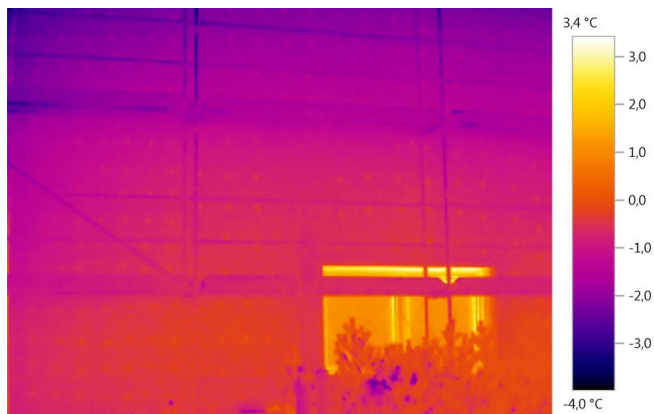
Stupeň emisivity: 0,95
Odraž. teplota [°C]: 10,0

Nová zpráva

Soubor:
IR004639.BMT

Datum:
30.1.2015

Čas:
6:26:10



Parametry obrázku:

Stupeň emisivity: 0,95
Odraž. teplota [°C]: 10,0

Nová zpráva

Soubor:
IR004640.BMT

Datum:
30.1.2015

Čas:
6:27:43



Parametry obrázku:

Stupeň emisivity: 0,95
Odraž. teplota [°C]: 10,0

Značení obrázku:

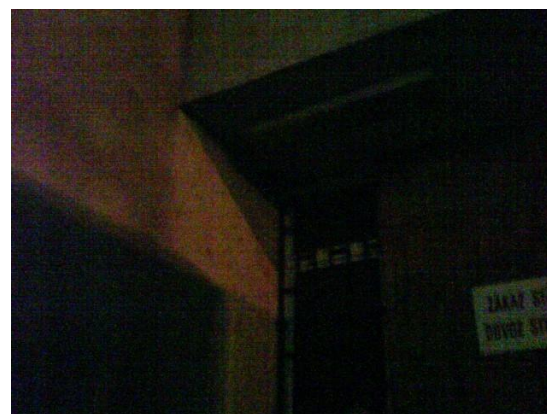
Měřený objekt	Teplota [°C]	Emisivita	Odraž. tepl. [°C]	Poznámky
Bod měření 1	6,3	0,95	10,0	-
Bod měření 2	4,0	0,95	10,0	-

Nová zpráva

Soubor:
IR004641.BMT

Datum:
30.1.2015

Čas:
6:28:18



Parametry obrázku:

Stupeň emisivity: 0,95
Odraž. teplota [°C]: 10,0

Značení obrázku:

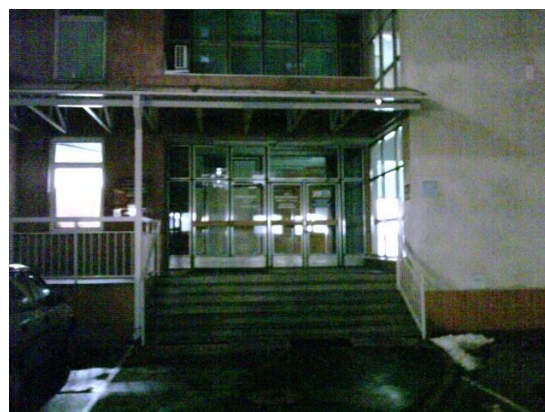
Měřený objekt	Teplota [°C]	Emisivita	Odraž. tepl. [°C]	Poznámky
Bod měření 1	11,7	0,95	10,0	-
Bod měření 2	4,6	0,95	10,0	-

Nová zpráva

Soubor:
IR004642.BMT

Datum:
30.1.2015

Čas:
6:29:24



Parametry obrázku:

Stupeň emisivity: 0,95
Odraž. teplota [°C]: 10,0

Značení obrázku:

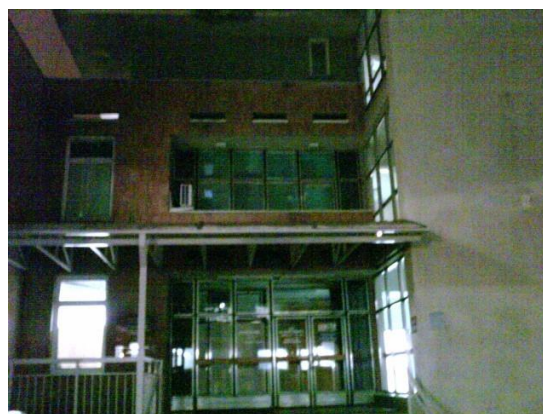
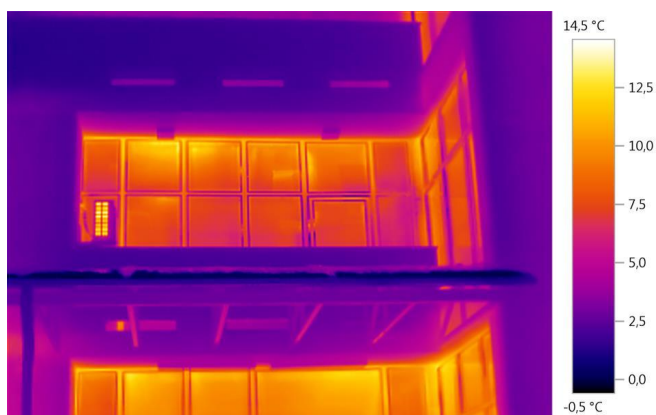
Měřený objekt	Teplota [°C]	Emisivita	Odraž. tepl. [°C]	Poznámky
Bod měření 1	9,6	0,95	10,0	-
Bod měření 2	4,1	0,95	10,0	-

Nová zpráva

Soubor:
IR004643.BMT

Datum:
30.1.2015

Čas:
6:29:37



Parametry obrázku:

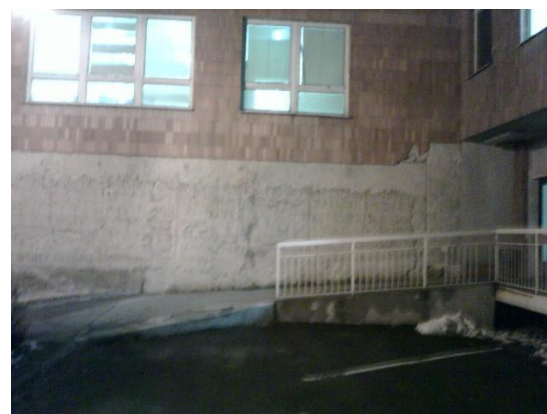
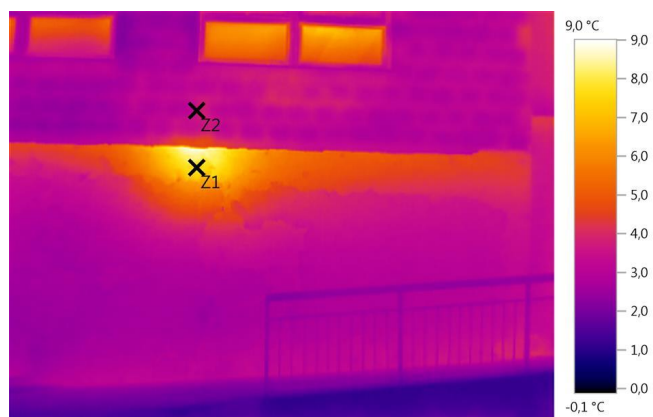
Stupeň emisivity: 0,95
Odraž. teplota [°C]: 10,0

Nová zpráva

Soubor:
IR004644.BMT

Datum:
30.1.2015

Čas:
6:31:16



Parametry obrázku:

Stupeň emisivity: 0,95
Odraž. teplota [°C]: 10,0

Značení obrázku:

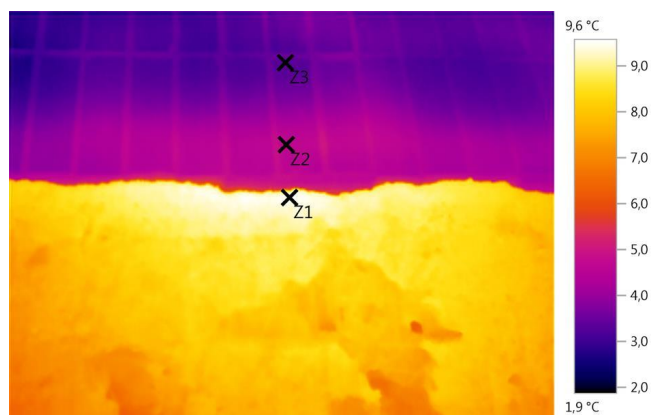
Měřený objekt	Teplota [°C]	Emisivita	Odraž. tepl. [°C]	Poznámky
Bod měření 1	7,7	0,95	10,0	-
Bod měření 2	3,5	0,95	10,0	-

Nová zpráva

Soubor:
IR004645.BMT

Datum:
30.1.2015

Čas:
6:31:46



Parametry obrázku:

Stupeň emisivity: 0,95
Odraž. teplota [°C]: 10,0

Značení obrázku:

Měřený objekt	Teplota [°C]	Emisivita	Odraž. tepl. [°C]	Poznámky
Bod měření 1	9,5	0,95	10,0	-
Bod měření 2	4,7	0,95	10,0	-
Bod měření 3	3,3	0,95	10,0	-

Nová zpráva

Soubor:
IR004646.BMT

Datum:
30.1.2015

Čas:
6:33:41



Parametry obrázku:

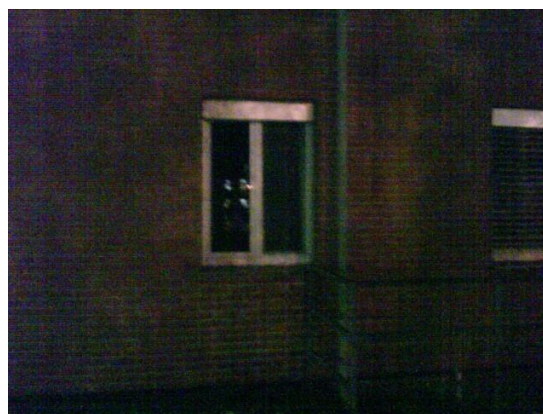
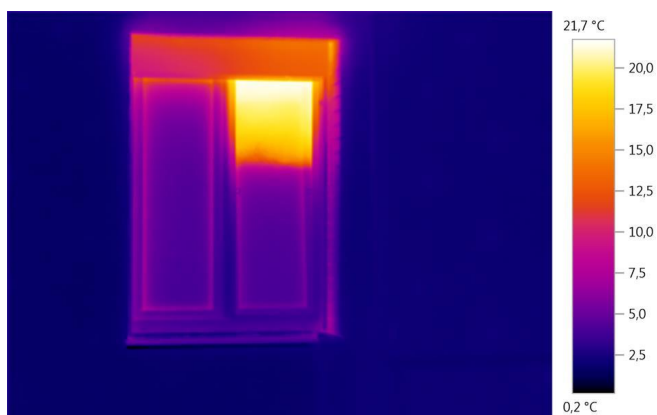
Stupeň emisivity: 0,95
Odraž. teplota [°C]: 10,0

Nová zpráva

Soubor:
IR004647.BMT

Datum:
30.1.2015

Čas:
6:34:08



Parametry obrázku:

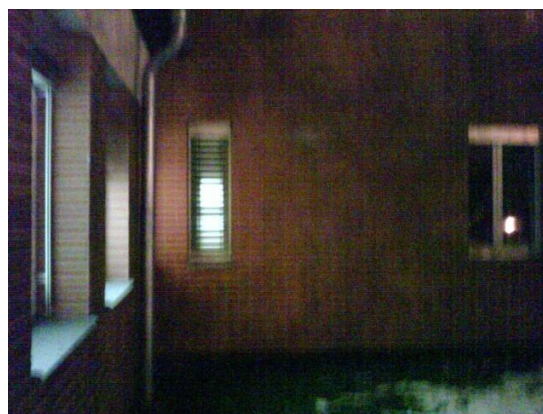
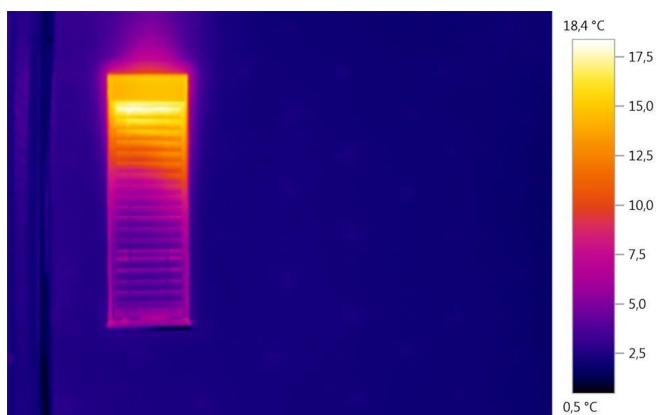
Stupeň emisivity: 0,95
Odraž. teplota [°C]: 10,0

Nová zpráva

Soubor:
IR004648.BMT

Datum:
30.1.2015

Čas:
6:34:23



Parametry obrázku:

Stupeň emisivity: 0,95
Odraž. teplota [°C]: 10,0

Nová zpráva

Soubor:
IR004649.BMT

Datum:
30.1.2015

Čas:
6:35:22



Parametry obrázku:

Stupeň emisivity: 0,95
Odraž. teplota [°C]: 10,0

Nová zpráva

Soubor:
IR004650.BMT

Datum:
30.1.2015

Čas:
6:35:46



Parametry obrázku:

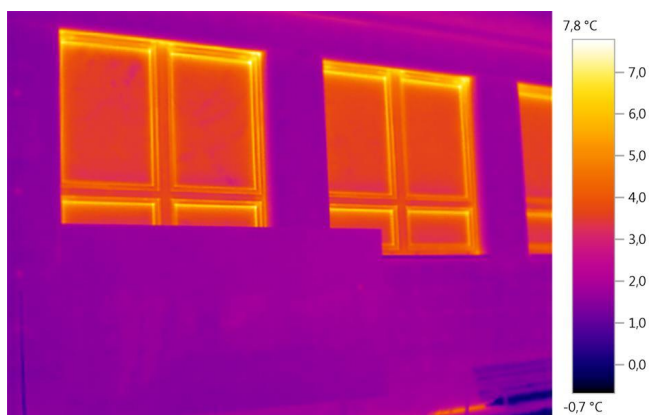
Stupeň emisivity: 0,95
Odraž. teplota [°C]: 10,0

Nová zpráva

Soubor:
IR004652.BMT

Datum:
30.1.2015

Čas:
6:38:48



Parametry obrázku:

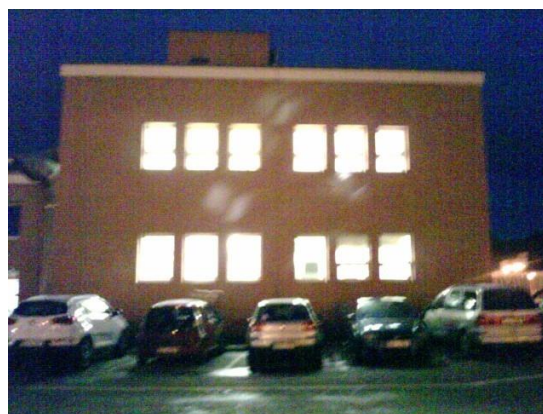
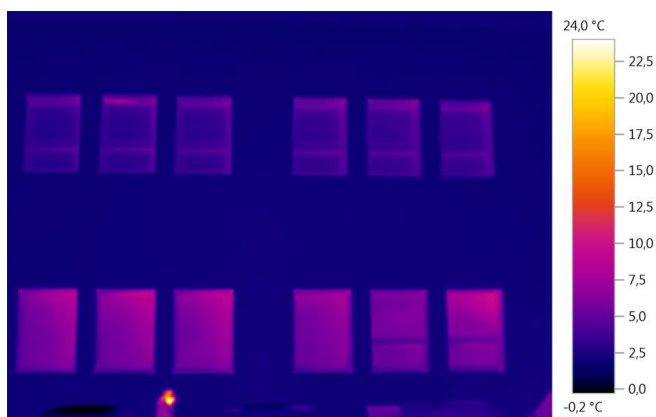
Stupeň emisivity: 0,95
Odraž. teplota [°C]: 10,0

Nová zpráva

Soubor:
IR004655.BMT

Datum:
30.1.2015

Čas:
6:43:24



Parametry obrázku:

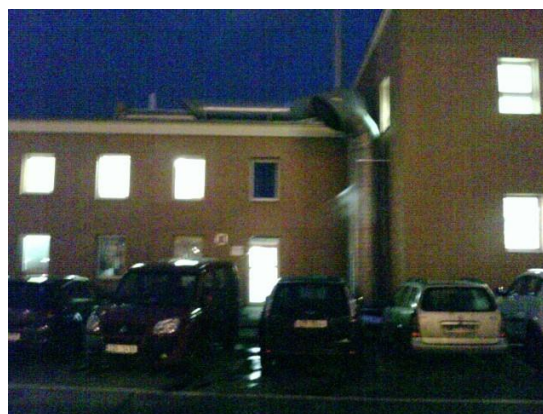
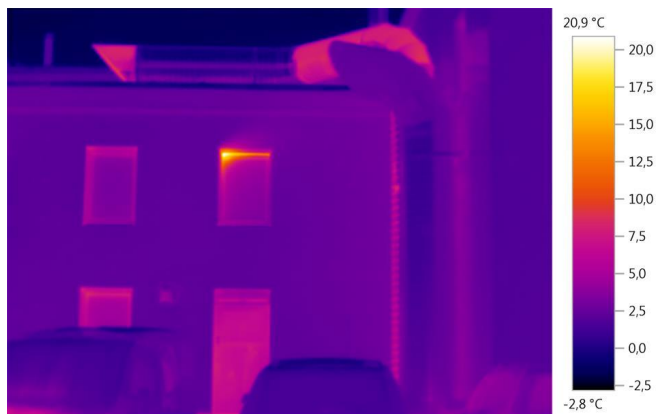
Stupeň emisivity: 0,95
Odraž. teplota [°C]: 10,0

Nová zpráva

Soubor:
IR004656.BMT

Datum:
30.1.2015

Čas:
6:43:48



Parametry obrázku:

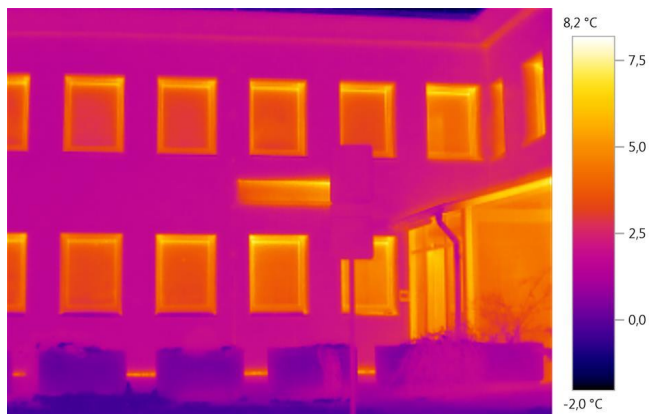
Stupeň emisivity: 0,95
Odraž. teplota [°C]: 10,0

Nová zpráva

Soubor:
IR004657.BMT

Datum:
30.1.2015

Čas:
6:45:11



Parametry obrázku:

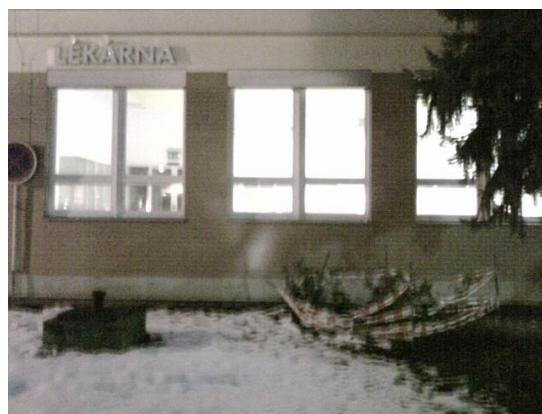
Stupeň emisivity: 0,95
Odraž. teplota [°C]: 10,0

Nová zpráva

Soubor:
IR004658.BMT

Datum:
30.1.2015

Čas:
6:47:01



Parametry obrázku:

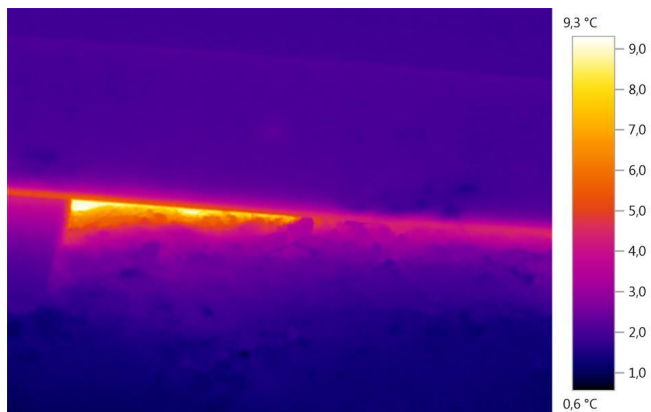
Stupeň emisivity: 0,95
Odraž. teplota [°C]: 10,0

Nová zpráva

Soubor:
IR004659.BMT

Datum:
30.1.2015

Čas:
6:47:34



Parametry obrázku:

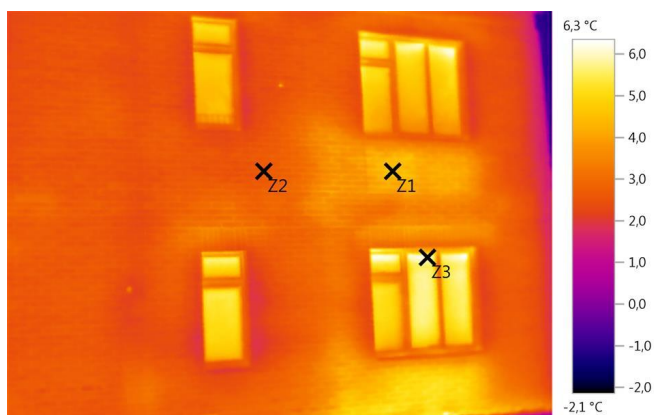
Stupeň emisivity: 0,95
Odraž. teplota [°C]: 10,0

Nová zpráva

Soubor:
IR004660.BMT

Datum:
30.1.2015

Čas:
6:48:43



Parametry obrázku:

Stupeň emisivity: 0,95
Odraž. teplota [°C]: 10,0

Značení obrázku:

Měřený objekt	Teplota [°C]	Emisivita	Odraž. tepl. [°C]	Poznámky
Bod měření 1	4,5	0,95	10,0	-
Bod měření 2	2,6	0,95	10,0	-
Bod měření 3	6,2	0,95	10,0	-

Nová zpráva

Soubor:
IR004661.BMT

Datum:
30.1.2015

Čas:
6:49:42



Parametry obrázku:

Stupeň emisivity: 0,95
Odraž. teplota [°C]: 10,0

Souhrn:

U budov, které jsou zatepleny a mají vyměněny otvory nelze pozorovat na snímcích tepelné mosty ani jiné úniky tepla. Jediným problémem tak zůstává režim větrání v jednotlivých pavilonech. U nezateplených budov jsou úniky zřejmé prakticky všemi konstrukcemi.