

Nová zpráva

Firma Energetická agentura
Zlínského kraje, o.p.s.

Tř.T.Bati
Zlín

Přístroj t885-1 Výrobní č.: 2516807
Objektiv: Standardní 30°

Objednatel Gymnázium Holešov Místo měření:

Datum měření: 3.2.2015

Zakázka

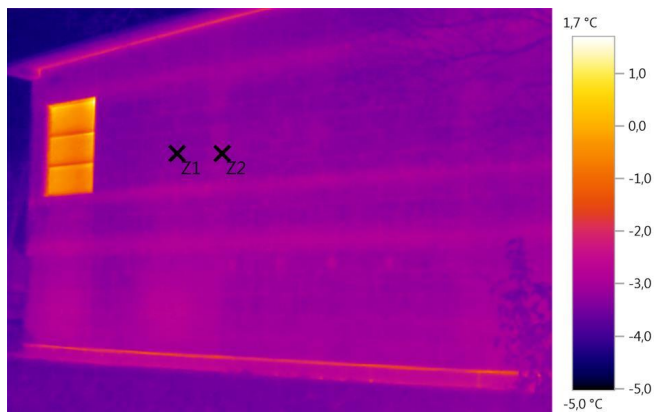
Nová zpráva

Nová zpráva

Soubor:
IR004705.BMT

Datum:
3.2.2015

Čas:
6:31:24



Parametry obrázku:

Stupeň emisivity: 0,95
Odraž. teplota [°C]: 10,0

Značení obrázku:

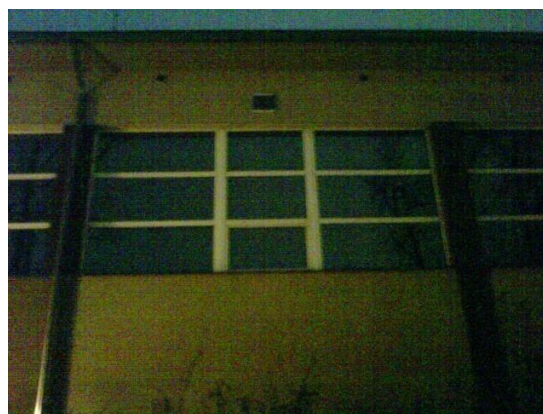
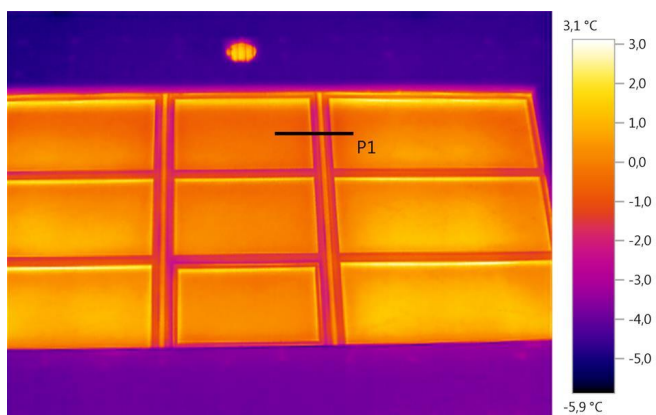
Měřený objekt	Teplota [°C]	Emisivita	Odraž. tepl. [°C]	Poznámky
Bod měření 1	-3,3	0,95	10,0	-
Bod měření 2	-3,2	0,95	10,0	-

Nová zpráva

Soubor:
IR004706.BMT

Datum:
3.2.2015

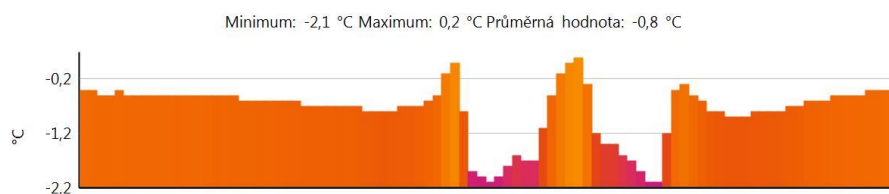
Čas:
6:32:10



Parametry obrázku:

Stupeň emisivity: 0,95
Odraž. teplota [°C]: 10,0

Linie profilu:

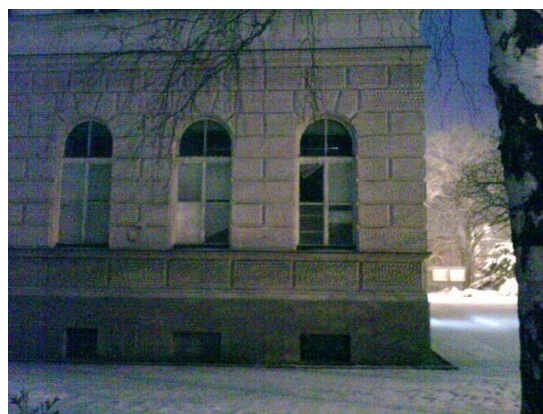
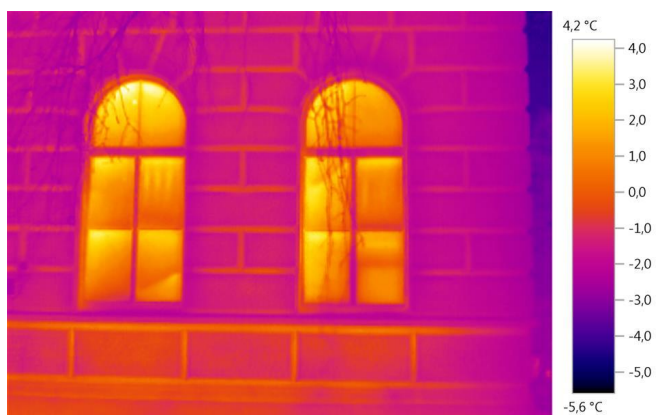


Nová zpráva

Soubor:
IR004708.BMT

Datum:
3.2.2015

Čas:
6:34:04



Parametry obrázku:

Stupeň emisivity: 0,95
Odraž. teplota [°C]: 10,0

Nová zpráva

Soubor:
IR004711.BMT

Datum:
3.2.2015

Čas:
6:35:34



Parametry obrázku:

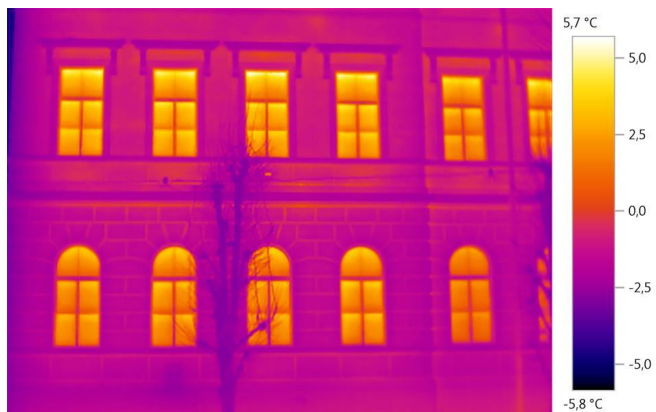
Stupeň emisivity: 0,95
Odraž. teplota [°C]: 10,0

Nová zpráva

Soubor:
IR004712.BMT

Datum:
3.2.2015

Čas:
6:37:28



Parametry obrázku:

Stupeň emisivity: 0,95
Odraž. teplota [°C]: 10,0

Nová zpráva

Soubor:
IR004713.BMT

Datum:
3.2.2015

Čas:
6:38:03



Parametry obrázku:

Stupeň emisivity: 0,95
Odraž. teplota [°C]: 10,0

Nová zpráva

Soubor:
IR004714.BMT

Datum:
3.2.2015

Čas:
6:38:15



Parametry obrázku:

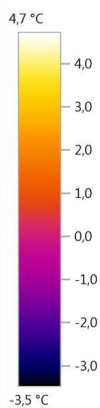
Stupeň emisivity: 0,95
Odraž. teplota [°C]: 10,0

Nová zpráva

Soubor:
IR004716.BMT

Datum:
3.2.2015

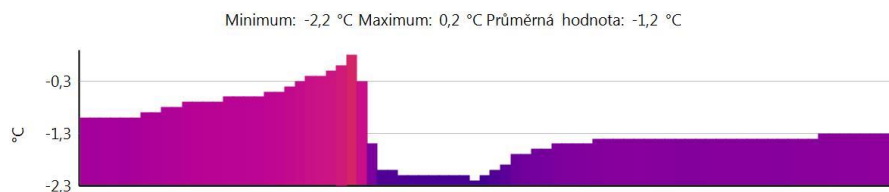
Čas:
6:39:54



Parametry obrázku:

Stupeň emisivity: 0,95
Odraž. teplota [°C]: 10,0

Linie profilu:

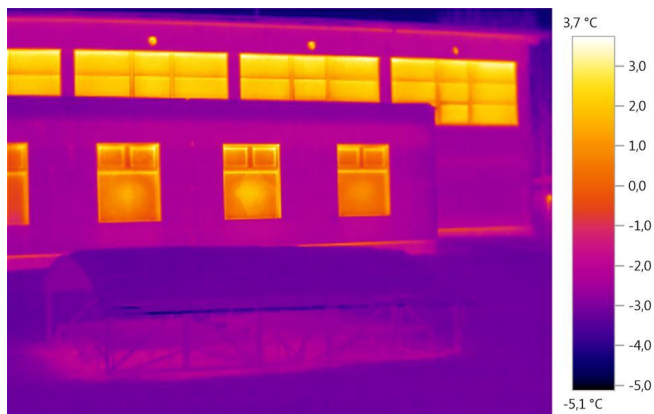


Nová zpráva

Soubor:
IR004717.BMT

Datum:
3.2.2015

Čas:
6:40:15



Parametry obrázku:

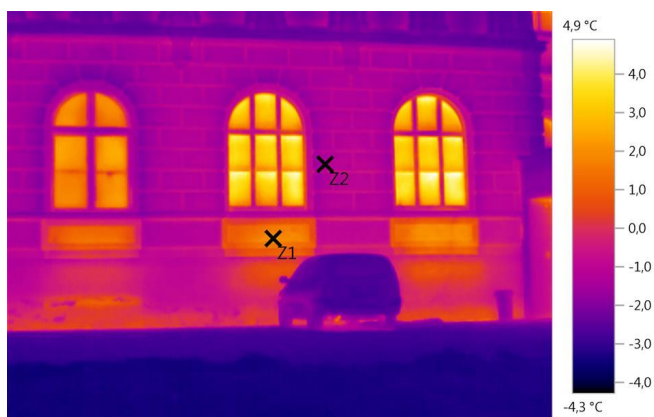
Stupeň emisivity: 0,95
Odraž. teplota [°C]: 10,0

Nová zpráva

Soubor:
IR004719.BMT

Datum:
3.2.2015

Čas:
6:40:56



Parametry obrázku:

Stupeň emisivity: 0,95
Odraž. teplota [°C]: 10,0

Značení obrázku:

Měřený objekt	Teplota [°C]	Emisivita	Odraž. tepl. [°C]	Poznámky
Bod měření 1	1,9	0,95	10,0	-
Bod měření 2	-1,2	0,95	10,0	-

Nová zpráva

Soubor:
IR004721.BMT

Datum:
3.2.2015

Čas:
6:41:37



Parametry obrázku:

Stupeň emisivity: 0,95
Odraž. teplota [°C]: 10,0

Značení obrázku:

Měřený objekt	Teplota [°C]	Emisivita	Odraž. tepl. [°C]	Poznámky
Bod měření 1	0,7	0,95	10,0	-
Bod měření 2	-2,5	0,95	10,0	-

Nová zpráva

Soubor:
IR004722.BMT

Datum:
3.2.2015

Čas:
6:42:08



Parametry obrázku:

Stupeň emisivity: 0,95
Odraž. teplota [°C]: 10,0

Značení obrázku:

Měřený objekt	Teplota [°C]	Emisivita	Odraž. tepl. [°C]	Poznámky
Bod měření 1	-2,2	0,95	10,0	-
Bod měření 2	0,4	0,95	10,0	-

Nová zpráva

Soubor:
IR004723.BMT

Datum:
3.2.2015

Čas:
6:42:23



Parametry obrázku:

Stupeň emisivity: 0,95
Odraž. teplota [°C]: 10,0

Souhrn:

Halvní historická budova vykazuje značné tepelné ztráty, které by šly eliminovat alespoň výměnou otvorových prvků