

Bařice č.p.5

Firma Energetická agentura
Zlínského kraje, o.p.s.

Tř.T.Bati
Zlín

Přístroj t885-1 Výrobní č.: 2516807
Objektiv: Standardní 30°

Objednatel Bařice č.p.5 Místo měření:

Datum měření: 29.1.2015

Zakázka

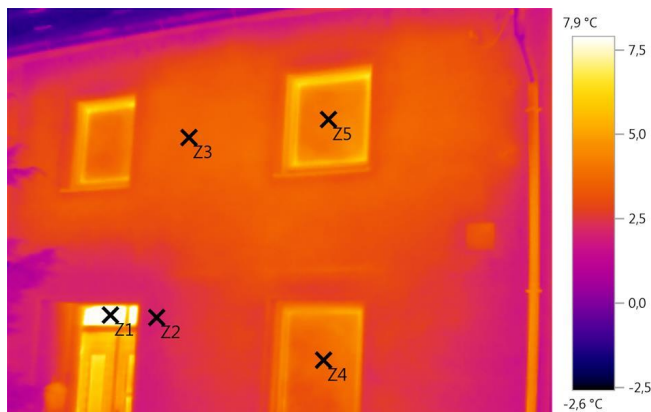
Bařice č.p.5

Bařice č.p.5

Soubor:
IR004538.BMT

Datum:
29.1.2015

Čas:
10:39:39



Parametry obrázku:

Stupeň emisivity: 0,95
Odraž. teplota [°C]: 10,0

Značení obrázku:

Měřený objekt	Teplota [°C]	Emisivita	Odraž. tepl. [°C]	Poznámky
Bod měření 1	9,5	0,95	10,0	-
Bod měření 2	2,1	0,95	10,0	-
Bod měření 3	3,6	0,95	10,0	-
Bod měření 4	3,6	0,95	10,0	-
Bod měření 5	4,1	0,95	10,0	-

Bařice č.p.5

Soubor:
IR004537.BMT

Datum:
29.1.2015

Čas:
10:39:23



Parametry obrázku:

Stupeň emisivity: 0,95
Odraž. teplota [°C]: 10,0

Značení obrázku:

Měřený objekt	Teplota [°C]	Emisivita	Odraž. tepl. [°C]	Poznámky
Bod měření 1	5,6	0,95	10,0	-
Bod měření 2	4,7	0,95	10,0	-
Bod měření 3	8,9	0,95	10,0	-
Bod měření 4	1,6	0,95	10,0	-
Bod měření 5	2,0	0,95	10,0	-
Bod měření 6	3,1	0,95	10,0	-

Souhrn:

Termovizní měření proběhlo dne 29.1.2015 v dopoledních hodinách, kdy teplota vzduchu byla 0 °C a bylo zataženo. Na snímcích je patrný největší únik tepla vstupními dveřmi. Fasáda v patře domu vykazuje vyšší teplotní ztráty způsobené nejspíše vyšší vnitřní teplotou.

18.2.2015 , _____