

Bařice č.p.30

Firma Energetická agentura
Zlínského kraje, o.p.s.

Tř.T.Bati
Zlín

Přístroj t885-1 Výrobní č.: 2516807
Objektiv: Standardní 30°

Objednatel Bařice Místo měření:
č.p.30

Datum měření: 29.1.2015

Zakázka

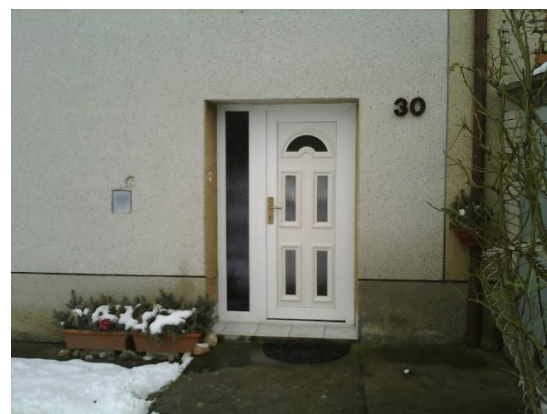
Bařice č.p.30

Bařice č.p.30

Soubor:
IR004539.BMT

Datum:
29.1.2015

Čas:
10:41:08



Parametry obrázku:

Stupeň emisivity: 0,95
Odraž. teplota [°C]: 10,0

Značení obrázku:

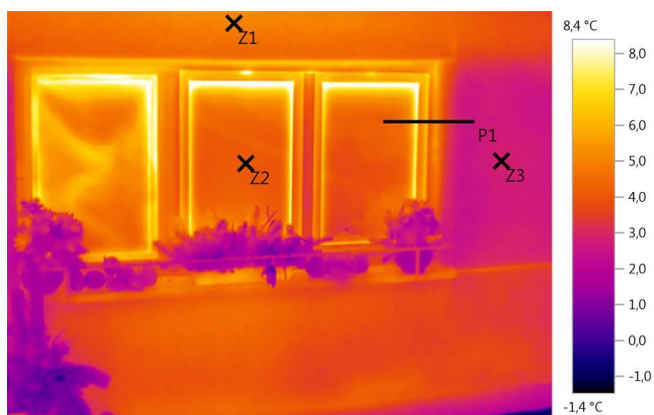
Měřený objekt	Teplota [°C]	Emisivita	Odraž. tepl. [°C]	Poznámky
Bod měření 1	2,0	0,95	10,0	-
Bod měření 2	3,5	0,95	10,0	-
Bod měření 3	5,6	0,95	10,0	-

Bařice č.p.30

Soubor:
IR004540.BMT

Datum:
29.1.2015

Čas:
10:41:28



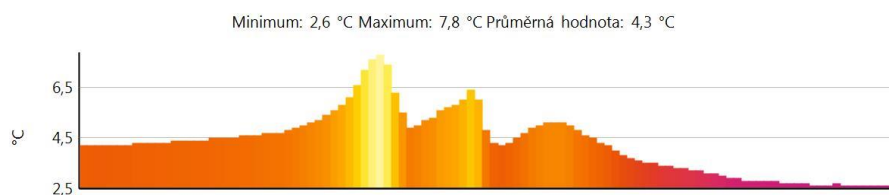
Parametry obrázku:

Stupeň emisivity: 0,95
Odraž. teplota [°C]: 10,0

Značení obrázku:

Měřený objekt	Teplota [°C]	Emisivita	Odraž. tepl. [°C]	Poznámky
Bod měření 1	5,0	0,95	10,0	-
Bod měření 2	4,0	0,95	10,0	-
Bod měření 3	2,8	0,95	10,0	-

Linie profilu:

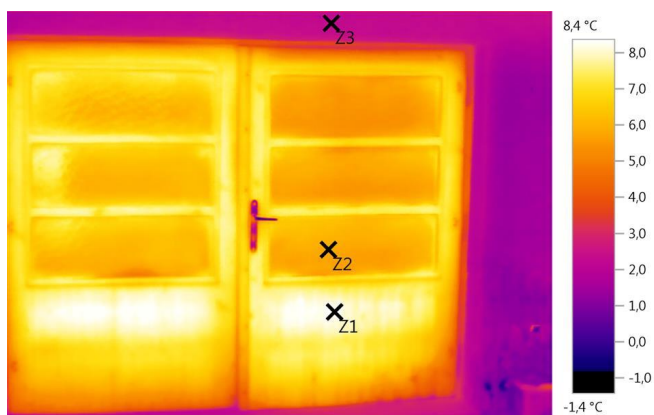


Bařice č.p.30

Soubor:
IR004541.BMT

Datum:
29.1.2015

Čas:
10:41:48



Parametry obrázku:

Stupeň emisivity: 0,95
Odraž. teplota [°C]: 10,0

Značení obrázku:

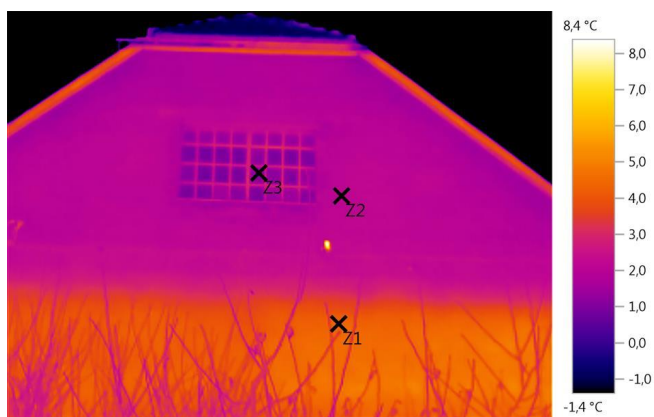
Měřený objekt	Teplota [°C]	Emisivita	Odraž. tepl. [°C]	Poznámky
Bod měření 1	8,2	0,95	10,0	-
Bod měření 2	5,8	0,95	10,0	-
Bod měření 3	2,4	0,95	10,0	-

Bařice č.p.30

Soubor:
IR004542.BMT

Datum:
29.1.2015

Čas:
10:42:26



Parametry obrázku:

Stupeň emisivity: 0,95
Odraž. teplota [°C]: 10,0

Značení obrázku:

Měřený objekt	Teplota [°C]	Emisivita	Odraž. tepl. [°C]	Poznámky
Bod měření 1	4,4	0,95	10,0	-
Bod měření 2	2,2	0,95	10,0	-
Bod měření 3	1,2	0,95	10,0	-

Bařice č.p.30

Soubor:
IR004543.BMT

Datum:
29.1.2015

Čas:
10:43:14



Parametry obrázku:

Stupeň emisivity: 0,95
Odraž. teplota [°C]: 10,0

Značení obrázku:

Měřený objekt	Teplota [°C]	Emisivita	Odraž. tepl. [°C]	Poznámky
Bod měření 1	2,7	0,95	10,0	-
Bod měření 2	3,4	0,95	10,0	-
Bod měření 3	2,1	0,95	10,0	-

Souhrn:

Termovizní měření proběhlo dne 29.1.2015 v dopoledních hodinách, kdy teplota vzduchu byla 0 °C a zataženo. Ze snímků je zřejmý největší únik tepla vraty na snímku IR004541, kde je rozdíl teplot proti fasádě téměř 6 °C. Dále jsou patrné netěsnosti oken.

18.2.2015 , _____