

Bařice č.p. 76

Firma Energetická agentura
Zlínského kraje, o.p.s.

Tř.T.Bati
Zlín

Přístroj t885-1 Výrobní č.: 2516807
Objektiv: Standardní 30°

Objednatel Bařice č.p. 76 Místo měření:

Datum měření: 29.1.2015

Zakázka

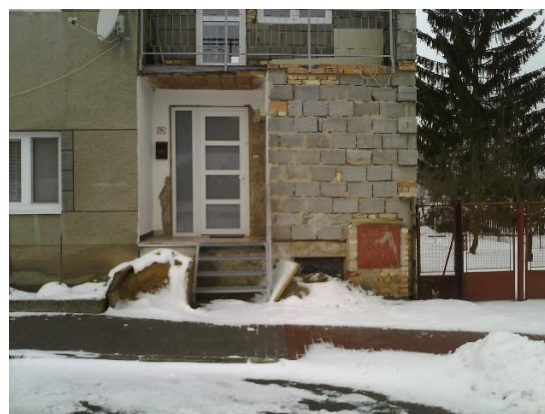
Bařice č.p. 76

Bařice č.p. 76

Soubor:
IR004527.BMT

Datum:
29.1.2015

Čas:
10:27:38



Parametry obrázku:

Stupeň emisivity: 0,95
Odraž. teplota [°C]: 10,0

Značení obrázku:

Měřený objekt	Teplota [°C]	Emisivita	Odraž. tepl. [°C]	Poznámky
Bod měření 1	1,7	0,95	10,0	-
Bod měření 2	2,8	0,95	10,0	-
Bod měření 3	5,3	0,95	10,0	-

Bařice č.p. 76

Soubor:
IR004524.BMT

Datum:
29.1.2015

Čas:
10:26:31



Parametry obrázku:

Stupeň emisivity: 0,95
Odraž. teplota [°C]: 10,0

Značení obrázku:

Měřený objekt	Teplota [°C]	Emisivita	Odraž. tepl. [°C]	Poznámky
Bod měření 1	3,8	0,95	10,0	-
Bod měření 2	5,0	0,95	10,0	-
Bod měření 3	5,1	0,95	10,0	-
Bod měření 4	1,3	0,95	10,0	-

Souhrn:

Měření termovizní kamerou bylo provedeno 29.1.2015 v dopoledních hodinách, kdy bylo zataženo a teplota 0 °C. Dům je patrně ve fázi rekonstrukce, kde po finální úpravě fasády dojde ke zlepšení tepelně technických vlastností budovy.

18.2.2015 , _____